



SHARE THE GREAT ADVENTURE

SHARKS & ADVENTURE & BEST OF POLYNESIA + SHARK ENCOUNTER + TAUCHSAFARI FIJI +



"Wenn Vielfalt die Würze des Lebens ist, dann ist Fiji für Taucher richtig scharfes Chili"
CAT HOLLOWAY



8 Nächte **PEARL SOUTH PACIFIC RESORT ******* mit dem berühmten SHARK ENCOUNTER der Tauchbasis BEQA LAGOON und sensationellen Weichkorallenwänden. Erleben Sie bei Canopy und Raftingtouren im weitläufigen Dschungel Fijis die Inselwelt und Bewohner dieser Traumdestination. Im Anschluss 7 Nächte Tauchsafari mit der legendären **M.Y. NAI'A** durch die paradiesische Inselwelt Fiji's. Tauchen Sie ab an den sensationellen Plätzen der Südsee.

13.04.-21.04.2012 **PEARL SOUTH PACIFIC RESORT *******

21.04.-28.04.2012 **TAUCHSAFARI M.Y. NAI'A**

max. **16** Gäste

(Reisezeit: 11.04. - 29.04.2012)



++ Erleben Sie mit dem bekanntesten Mensch-Hai Forscher die ultimativen SHARK ENCOUNTERS in Fiji. Lernen Sie mehr über die Topräuber der Meere und bestaunen Sie Erich im Umgang mit diesen faszinierenden Tieren++



WIRODIVE Tauch- und Erlebnisreisen GmbH · Fichtenweg 2 · D-85413 Hörgerthausen

TEL.: +49 (0) 87 64 / 949 180 · FAX: +49 (0) 87 64 / 949 181 · E-Mail: info@wirodive.de

© Bilder: Werner Thiele www.blueoceanphotos.com, Robert Wilpernig www.fotografie-uw.de, Aquatrek www.aquatrek.com, Dr. Erich Ritter www.sharkschool.com, MY Naia www.naia.com.fj, Michael Schauffler

Unglaubliche Schönheit "Auf Fiji gibt es die schönsten Korallenriffe der Welt" Howard Hall



Willkommen in Polynesien - einer Tauchdestination, wo Sie an nahezu unberührten Korallenriffen tauchen können, fernab vom Alltag aber mit allem Komfort! Wer sie einmal gesehen hat, will hier immer wieder Urlaub machen. Die Fiji-Inseln im pazifischen Ozean, etwa dreitausend Kilometer östlich von Australien gelegen bieten eine Fülle von Möglichkeiten: Die romantischen Vorstellungen, die man sich gemeinhin über die Südsee macht, gehen hier in Erfüllung. Endlos lange Strände, feinsten weißer Sand und azurblaue Lagunen empfangen die Reisenden. Wer einen reinen Badeurlaub vorzieht, ist bestens aufgehoben. Aber diejenigen, die mehr erleben wollen, haben die Qual der Wahl: So kann man zum Beispiel auf Viti Levu, der größten der Fiji-Inseln, Fahrrad- und Mountainbike-Touren machen, Rafting- oder Canopy Touren unternehmen. Oder wandern Sie vorbei an Wasserfällen und Kraterseen, streifen Sie stundenlang durch imposante Regenwälder. Taucher und Schnorchler schätzen die über 330 Inseln vor allem wegen der einmaligen Unterwasserwelt. Wenn man in die blaue Tiefe hinabtaucht, warten schon Spinnerdelfine, Mantas, Schildkröten, Tiger- und Bullen sowie Hammerhaie. Die Tauchplätze bieten Tauchen in allen Variationen. Charakteristisch für Fijis Riffe ist der enorme Weichkorallenbewuchs in allen Farben. Die sehr abwechslungsreiche Landschaft garantiert schönste Tauchgänge. Die Tauchplätze um Gau, Wakaya, Namena und Koro Island bieten Steilwände und schöne Korallengärten mit atemberaubenden großem Fischreichtum. Auch Großfische wie Mantas und Haie sind an den Riffen zu Hause. Highlights sind die steil aus der Tiefe ansteigenden Unterwasserberge "E-6" und "Hi-8".

Unser **Abenteuer Fiji** beginnt im Ort Pacific Harbour auf der Hauptinsel Viti Levu mit einem Top-Resort und der berühmtesten Tauchbasis Fijis und führt Sie im zweiten Teil mit der legendären MY NAI'A zu den abgelegeneren Tauchplätzen des Archipels. Innerhalb unserer 15 Reisetage erkunden wir die paradiesischen Inseln und Gewässer von Fiji und bietet Tauchgänge, wie sie schöner nicht sein könnten.

PEARL SOUTH PACIFIC RESORT*****	13. APRIL – 21. APRIL 2012	Ankunft, Entspannen, Umgebung erkunden
AQUATREK BEQA LAGOON	13. APRIL – 21. APRIL 2012	Tiger- und Bullenhaitauchen, Rafting, Canopy
TAUCHSAFARI M.Y. NAI'A	21. APRIL – 28. APRIL 2012	07 Nächte Tauchsafari durch die Inselwelt Fiji's



Idyll voller Leben "Nur wenige Orte auf der Welt haben sich eine solche Schönheit bewahrt - die Vielfalt des Lebens rund um Fijis Korallenriffe ist überwältigend! Ein Paradies für jeden ernsthaften Taucher"
Jean-Michel Cousteau



WIRODIVE Tauch- und Erlebnisreisen GmbH · Fichtenweg 2 · D-85413 Hörgerthausen
TEL.: +49 (0) 87 64 / 949 180 · FAX: +49 (0) 87 64 / 949 181 · E-Mail: info@wirodive.de

© Bilder: Werner Thiele www.blueoceanphotos.com, Robert Wilpernig www.fotografie-uw.de, Aquatrek www.aquatrek.com, Dr. Erich Ritter www.sharkschool.com, MY Naia www.naia.com.fj; Michael Schaffler

FIJI me *(Die freundlichsten Menschen der Welt)*



Die Leser von Conde Nast Traveller Online verliehen den Fijianern den Preis »Die freundlichsten Menschen der Welt«

Willkommen am einzigen Ort auf Erden, wo Sie die perfekte Harmonie zwischen einem Land, seinen Menschen und ihrer Kultur erleben können, die sich über die letzten Jahrhunderte nahezu unverändert erhalten hat. Bis auf den heutigen Tag hat sich das Volk der Fiji-Inseln zahllose traditionelle Sitten und Gebräuche bewahrt.



Die Fiji-Inseln, eine Inselgruppe in Melanesien östlich von Australien, setzt sich aus mehreren größeren und kleinen Inseln zusammen und umfasst eine Fläche von insgesamt 18.233 qkm. Der Archipel mit 860.000 Einwohnern hat die Staatsform einer Republik und nur etwa ein Drittel der Inseln ist bewohnt. Die Bevölkerung setzt sich hauptsächlich aus Melanesiern und Indern zusammen. Die 1643 von dem holländischen Seefahrer Abel Tasman entdeckte Inselgruppe war einst bekannt als Heimat von gefürchteten Kannibalen, jetzt leben hier Gott sei Dank die freundlichsten Menschen der Südsee. Ab Anfang des 19. Jahrhunderts siedelten sich einige Europäer an, die Plantagen (Baumwolle, Zuckerrohr, Bananen) anlegten.

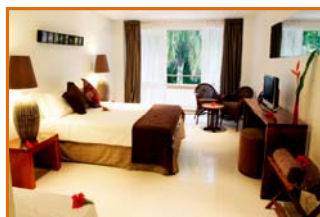
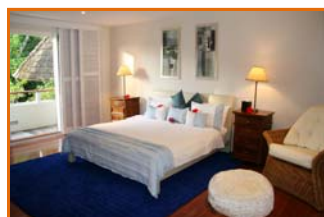
1874 wurde die Inselgruppe britisch, die Briten brachten schließlich zahlreiche Inder zur Bearbeitung der Plantagen ins Land. Im Oktober 1970 wurde das Land von Großbritannien

unabhängig. Fiji ist heute das größte und bedeutendste Land der Südsee. Es bietet schöne Landschaften, eine große kulturelle Vielfalt und zahlreiche Aktivitäten. Die mehr als 300 Inseln, von denen etwa 100 bewohnt sind, besitzen wunderschöne weiße Sandstrände und Korallenriffe. Einige Inseln haben noch tropischen Regenwald mit seltenen Vögeln und schönen Wasserfällen. In der ehemaligen britischen Kolonie ist der Anbau von Zuckerrohr neben dem Tourismus nach wie vor die Haupteinnahmequelle. Von Luxus Resorts bis hin zum ganz einfachen Hotel kann man alles finden. Taucher bezeichnen Fiji als Hai- und Weichkorallenparadies. Es gibt wenige Plätze auf der Welt, an denen es genauso bunt ist wie an Fijis Riffen. Die besten Riffe um Viti Levu liegen bei den Mamanuca und Yasawa Inseln und gehören zu den schönsten Tauchgebieten Fijis. Die Tauchplätze bestechen durch ihren immensen Korallenbewuchs und die abwechslungsreiche Unterwasserlandschaft.



PEARL SOUTH PACIFIC RESORT *****

Ein Traumhotel mit der berühmten Tauchbasis Aquatrek Beqa wird für 8 Nächte unser Zuhause sein. Gelegen in der Nähe des Ortes Pacific Harbour, 2 Stunden entfernt von der Inselhauptstadt Nadi an einem über 7 km langen weißen Sandstrand. Ein Boutique Hotel der Extraklasse. 2 Pool Anlagen mit Bars, Spa Bereich, 3 Restaurants und exquisite Zimmer mit Gartenblick oder Meeresblick runden dieses tolle Hotel ab.



WIRODIVE Tauch- und Erlebnisreisen GmbH · Fichtenweg 2 · D-85413 Hörgerthausen

TEL.: +49 (0) 87 64 / 949 180 · FAX: +49 (0) 87 64 / 949 181 · E-Mail: info@wirodive.de

© Bilder: Werner Thiele www.blueoceanphotos.com, Robert Wilpernig www.fotografie-uw.de, Aquatrek www.aquatrek.com, Dr. Erich Ritter www.sharkschool.com, MY Naia www.naia.com.fj, Michael Schaffler

Freundlicher Empfang "Fijis Meeresbewohner stehen dem Menschen des Archipels in nichts nach, wenn es darum geht, Inselbesucher einen freundlichen Empfang zu bereiten: Haie gehen mit Tauchern auf Tuchfühlung und dichte Schwärme von Barrakudas, Gelbstreifenfüssiliere und Fahnenbarsche umspülen Taucher und Riff. Die Artenvielfalt ist unendlich" Dr. Les Kaufmann, Magazin NATIONAL GEOGRAPHIC



BEQA DIVING (PADI 5 STAR DIVECENTER)



Fijis erste Adresse für tolle Tauchgänge. BEQA DIVING wird unser Tauchen in Fijis während der 8 Tage betreuen. Die Tauchbasis befindet sich auf dem Gelände des Pearl South Pacific Resort, woraus sich kurze Fahrtstrecken mit den Booten zu den Tauchplätzen ergeben. Höhlen, Tunnel, Steilwände und Wracktauchplätze liegen in kurzen Distanzen zur Basis. Bekannt geworden ist Beqa Diving durch den sogenannten "SHARK ENCOUNTER". In einer jahrelangen Pionierarbeit hat sich die Basis auf den Haischutz in den Gewässern Fiji's spezialisiert und veranstaltet erfolgreich Haitauchgänge an verschiedenen Plätzen, um den Tauchern diese grandiosen Tiere näher zu bringen. Uns erwarten Ammen-, Graue-, Schwarz- und Weißspitzen-, Bullen-, Weißspitzenhochsee und natürlich Tigerhaie an den Tauchplätzen. **April ist die beste Reisezeit, um dieses Spektakel mit Tigerhaien unter Wasser erleben zu können.** Unser Haispezialist Dr. Erich Ritter wird die Haitauchgänge begleiten und Abends dann im Hotel über die faszinierenden Tiere seine Lektionen im Rahmen der Sharkschool referieren. + + + ADRENALIN PUR + + +



WIRODIVE Tauch- und Erlebnisreisen GmbH · Fichtenweg 2 · D-85413 Hörgerthausen

TEL.: +49 (0) 87 64 / 949 180 · FAX: +49 (0) 87 64 / 949 181 · E-Mail: info@wirodive.de

© Bilder: Werner Thiele www.blueoceanphotos.com, Robert Wilpernig www.fotografie-uw.de, Aquatrek www.aquatrek.com, Dr. Erich Ritter www.sharkschool.com, MY Naia www.naia.com.fj, Michael Schaffler

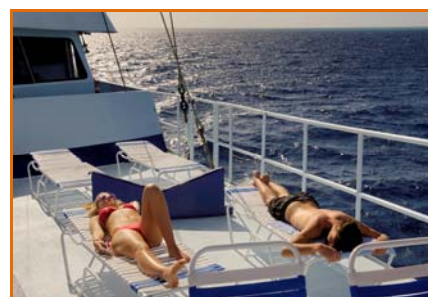
M.Y. NAI'A, FIJI'S PREMIUM LIVEBOARD



Seit vielen Jahren gilt die NAI'A als eines der besten und komfortabelsten Tauchkreuzfahrtschiffe in Polynesien und der Süd-Pazifik-Region. Während dieser Zeit erreichte sie einen außergewöhnlich guten Ruf für qualitativ hochwertige und einzigartige Tauchangebote. Zu NAI'AS Referenzen gehören zahlreiche Dokumentationen, Artikel und Beschreibungen in National Geographic, in Tauch- und Reisemagazinen, sowie etliche Fernsehproduktionen rund um die Welt.

Der 40 Meter lange, großräumig gebaute Stahlmotorsegler bietet 18 Tauchern in neun klimatisierten und geschmackvoll eingerichteten Kabinen, von denen alle über ein eigenes Bad/WC verfügen, enorm viel Platz. Alle Zweibett/Doppelbett Kabinen haben zudem Panoramafenster für den unvergesslichen Blick auf die Inseln Polynesiens. Ein großes Sonnendeck und ein gut ausgestattetes Tauchdeck mit Duschen und Kameraablagen sind ebenso vorhanden wie eine moderne Nitrox-Füllanlage. Die elektronische Ausrüstung ist auf dem neuesten Stand der Technik, getaucht wird von zwei Beiboote aus und die Sicherheitsstandards lassen keine Wünsche offen. Die NAI'A setzt als Liveboard für anspruchsvolle Taucher den Standard in Bezug auf Komfort, Luxus und Service sehr hoch an. Holländische Bootsbauer haben die NAI'A nach den Plänen des berühmten Designers W. de Vries Lentsch gebaut. 1993 wurde das Schiff total überholt und 2000 erneut mit modernster Technologie ausgerüstet. Das moderne Segelrigg der NAI'A ist ideal für sicheres und komfortables Segeln in dieser wunderschönen, abgelegenen Südseeregion. Die erfahrene Crew aus Fiji macht alle Exkursionen zum unvergesslichen Abenteuerurlaub. Man genießt auf dem Boot denselben Komfort wie in einem Tauchresort an Land. Beeindruckend ist der elegante Salon auf dem Oberdeck, der mit wunderschönem einheimischen Hartholz ausgestattet ist. Taucher sind begeistert vom großzügigen Tauchdeck, und Unterwasserfotografen erfreuen sich mit Sicherheit am speziell ausgerüsteten Kamera- und Videoraum.

Überzeugen Sie sich selbst davon: Die M.Y. NAI'A und eine Tauchsafari rund um VITI LEVU, VANU LEVU und TAVEUNI wird auch für Sie zu einem der schönsten und unvergesslichsten Abenteuer, welches Sie je erlebt haben!



WIRODIVE Tauch- und Erlebnisreisen GmbH · Fichtenweg 2 · D-85413 Hörgerthausen

TEL.: +49 (0) 87 64 / 949 180 · FAX: +49 (0) 87 64 / 949 181 · E-Mail: info@wirodive.de

© Bilder: Werner Thiele www.blueoceanphotos.com, Robert Wilpernig www.fotografie-uw.de, Aquatrek www.aquatrek.com, Dr. Erich Ritter www.sharkschool.com, MY Naia www.naia.com.fj, Michael Schaffler



Reiseablauf

(vorbehaltlich etwaiger Änderungen)

11.04.2012 - 13.04.2012

Europa- Nadi / Fiji

Die Reise beginnt in Europa mit **LUFTHANSA** oder **CATHAY PACIFIC**, ab allen deutschen oder österreichischen Flughäfen mit Zwischenlandung in Frankfurt und Weiterflug nach Los Angeles oder HongKong - je nach Fluganbindung. Weiterflug nach Nadi mit **AIR PACIFIC LIMITED**, Ankunft „2 Tage später“ wegen des Überfluges der Datumsgrenze, also am Morgen des **13. April 2012**. Je nach dem in welche Richtung Sie abfliegen (Osten Los Angeles / Westen HongKong) ergibt sich bei der Hinreise eine Zeitverschiebung inklusive Flug von zwei Tagen auf dem Hinweg und einem Tag auf dem Rückweg (Startflugrichtung Osten) oder einem Tag auf dem Hinweg und zwei Tagen auf dem Rückweg (Startflugrichtung Westen). Gesamtflogdauer beträgt ca. 22 Stunden in zwei Teilstücken.

13.04.2012

Ankunft Nadi, Transfer

Ankunft am internationalen Airport Nadi in den Morgenstunden, Begrüßung und Transfer (ca. 2,5 Stunden) ins **PEARL SOUTH PACIFIC RESORT *******. *Bezug der Zimmer, Ausspannen und Relaxen sowie den bei dieser Reise verlorenen gegangen Schlaf nachholen ist angesagt. Im Laufe des Nachmittags CHECK-IN bei der Tauchbasis BEQA DIVING. Abends können Sie eines der Restaurants im Hotels oder der Umgebung in Ort Pacific Harbour erkunden. Gemütliches Beisammensein an einer der Bars im Hotel runden den Ankunftstag ab.*

14.04.2012

TAUCHEN AQUATREK BEQA DIVING

Heute absolvieren Sie Ihre ersten zwei Tauchgänge in der Umgebung Viti Levu's bzw. in der Beqa Lagoon an berühmten Korallengärten oder anderen tollen Tauchspots. Nach amerikanischem System wird ein " 2 Tank Dive" durchgeführt. Da Sie aber eine geschlossene europäische Gruppe sind, wird europäischem Standards getaucht. Keine 30 min. Tauchgänge!!

15.04.2012

TAUCHEN AQUATREK BEQA DIVING oder RAFTING TOUR

Inselerkundung ist angesagt! Sie unternehmen heute einen Ausflug in das Dorf Nabukelevu, wo Ihre Rafting Tour am Upper NAVUA RIVER startet. Eine Flussfahrt durch das tropische innere der Insel mit sensationellen Landschaften wartet auf Sie. Wasserfälle, Tropischer Regenwald sowie die Tierwelt Fiji's begleitet Sie auf diesem einzigartigen Trip. Wer diesen Inselausflug nicht mitmachen möchte kann alternativ 2 Tauchgänge mit Beqa Diving machen.



Viti Levu ist die 10.429 Quadratkilometer große Hauptinsel der Fiji-Gruppe im Südpazifik und die fünftgrößte Insel Ozeaniens. Die Insel ist vulkanischen Ursprungs und erstreckt sich von Nord nach Süd über etwa 106 und von Ost nach West über rund 146 Kilometer. Zusammen mit der 5.516 Quadratkilometer großen, ca. 70 Kilometer nördlich gelegenen Nachbarinsel Vanua Levu nimmt sie fast 90 Prozent der Landfläche der Republik Fiji-Inseln ein. Deren Hauptstadt Suva ist zugleich die größte Stadt Viti Levus. Weitere große Städte sind Ba, Lautoka, Nausori, Rakiraki, Sigatoka sowie Nadi, die über einen internationalen Flughafen verfügt. Mit rund 580.000 Einwohnern leben etwa drei Viertel der Gesamtbevölkerung Fijis auf Viti Levu.

WIRODIVE Tauch- und Erlebnisreisen GmbH · Fichtenweg 2 · D-85413 Hörgerthausen

TEL.: +49 (0) 87 64 / 949 180 · FAX: +49 (0) 87 64 / 949 181 · E-Mail: info@wirodive.de

© Bilder: Werner Thiele www.blueoceanphotos.com, Robert Wilpernig www.fotografie-uw.de, Aquatrek www.aquatrek.com, Dr. Erich Ritter www.sharkschool.com, MY Naia www.naia.com.fj, Michael Schaffler



16.04. - 20.04.2012

TAUCHEN AQUATREK BEQA DIVING "SHARK ENCOUNTER"

Haitauchen ist angesagt! Der berühmte SHARK ENCOUNTER wird zum Schutz der Tiere nicht an allen Tagen durchgeführt. Am 16. / 17. / 18. / und 20.04. unternehmen Sie diese sensationellen Tiger- und Bullenhaitauchgänge. In den Tagen dazwischen erkunden Sie weitere Tauchplätze rund um die Beqa Lagoon. Am 19.04. bietet die Tauchbasis nach den 2 Tauchgängen am Nachmittag eine Canopy Tour an. Diese dauert ca. 2 Stunden und führt Sie an Seilsystemen über die Baumwipfel des tropischen Regenwaldes der Insel Viti Levu.

Geplante Tauchgänge bei BEQA DIVING = 10 TG, ohne Rafting = 12 TG.



21.04.2012

TAUCHSAFARI NAI'A

Nach dem Frühstück im Hotel haben Sie genug Zeit zum Packen. Kurz vor Mittag erfolgt der Transfer zum Hafen von LAUTOKA, wo das Schiff schon auf Sie wartet. Kurz darauf entspannen Sie bei einem Welcome-Drink an Bord der NAI'A, verstauen Ihre Ausrüstungsgegenstände und erledigen die Papiere für die Kreuzfahrt. Nach einem ausführlichen Briefing legt die NAI'A wir um 14.00 Uhr ab und schon bald geht es zum ersten Check-Dive! Mindestens 2 Tauchgänge werden heute noch angeboten.

21.04. - 28.04.2012

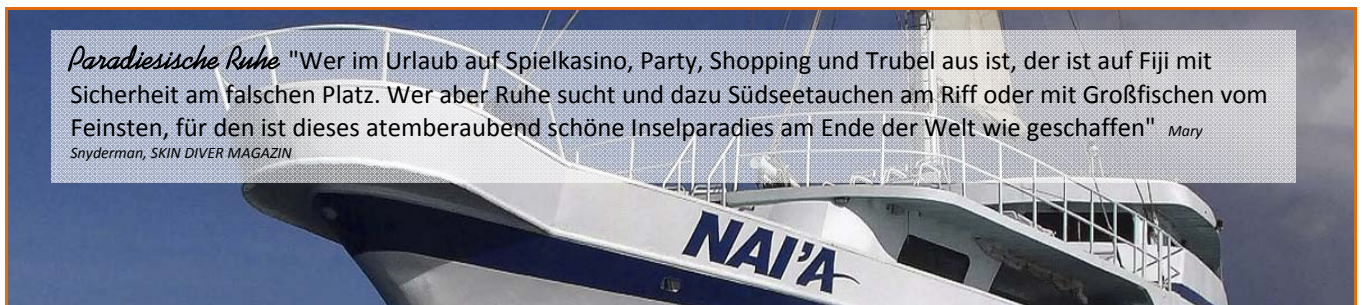
TAUCHSAFARI NAI'A

Sie verbringen herrliche Tage auf See und genießen die Tauchkreuzfahrt in vollen Zügen. 8 Tage stehen ganz im Zeichen der verschiedenen Inseln und fantastischen Tauchgründe, die hier zu finden sind. Sie werden verzaubert von herrlichen Korallen, bunten Fischen und hoffentlich vielen anderen Großfisch Eindrücken! Jeden Tag werden 4 Tauchgänge angeboten.

28.04.2012

RÜCKREISE EUROPA

Morgens gegen 08:00 Uhr Auschecken, danach verlassen Sie das Schiff, Abflug von Nadi ist morgens oder abends, je nach Flugverbindung. Bei dem Abendflug haben Sie dann noch genug Zeit für Einkäufe, eine Tour oder Relaxen am Strand. Ankunft in Europa am 29.04. oder 30.04.2012, je nach Flugrichtung.



WIRODIVE Tauch- und Erlebnisreisen GmbH · Fichtenweg 2 · D-85413 Hörgerthausen

TEL.: +49 (0) 87 64 / 949 180 · FAX: +49 (0) 87 64 / 949 181 · E-Mail: info@wirodive.de

© Bilder: Werner Thiele www.blueoceanphotos.com, Robert Wilpernig www.fotografie-uw.de, Aquatrek www.aquatrek.com, Dr. Erich Ritter www.sharkschool.com, MY Naia www.naia.com.fj, Michael Schaffler



Ihre Reiseleitung:



Ihre persönlichen Reiseleiter auf dieser einzigartigen Reise sind der Pionier der Mensch-Hai Interaktion Dr. Erich Ritter und Robert Wilpernig. Erich gehört zu den ersten, die sich der angewandten Haiforschung verschrieben und alle Experimente und Versuche direkt mit den Tieren "in freier Wildbahn" durchführten. Aus dieser Forschung heraus entstand das erste Hai-Mensch-Interaktionskonzept: ADORE-SANE. Er ist am Shark Research Institute (SRI) in den USA der wissenschaftliche Leiter des Global Shark Attack File (GSAF), war Gründungsmitglied von SharkProject in Deutschland, sowie der geistige Vater des "Haiunfall- Hilfswerkes" SAVN (Shark Accident Victim Network). Desweiteren wird die Reise begleitet von dem Tauchlehrer, Reiseveranstalter und bekannten Unterwasserfotografen Robert Wilpernig. Erich und Robert stehen Ihnen während der Reise mit Verhaltensfragen rund um die Topräuber der Meere sowie mit Tipps und Tricks zur Fotografie



zur Verfügung. Mit Erich und Robert als Reiseleitung ist garantiert, dass Sie ein Abenteuer erleben werden, wie es nur wenigen Tauchtouristen vergönnt sein wird...



WIRODIVE Tauch- und Erlebnisreisen GmbH · Fichtenweg 2 · D-85413 Hörgerthausen

TEL.: +49 (0) 87 64 / 949 180 · FAX: +49 (0) 87 64 / 949 181 · E-Mail: info@wirodive.de

© Bilder: Werner Thiele www.blueoceanphotos.com, Robert Wilpernig www.fotografie-uw.de, Aquatrek www.aquatrek.com, Dr. Erich Ritter www.sharkschool.com, MY Naia www.naia.com.fj, Michael Schaffler



ehrlliches Reisen erleben...



FIJI GRUPPENREISE 2012 - TAUCHSAFARI NAI'A - SHARK-ENCOUNTER AQUATREK

LEISTUNGEN & PREISE



REISEZEIT: 11.04.-29.04.2012

REISEABLAUF:

- Flug mit Lufthansa/Cathay/Air Pacific von Frankfurt via Los Angeles/HongKong nach Nadi, Fiji.
- 1 x 20 kg Freigepäck, Tauchgepäck je nach Airline Mehrkosten.
- Transfer Nadi Airport nach Pacific Harbour ins Hotel **PEARL SOUTH PACIFIC RESORT*******.
- 09 Tage/08 Nächte Unterbringung Doppelzimmer, Gartenblick, Frühstück.
- 06/07 Tage Tauchen mit vier Tauchtagen **"SHARK ENCOUNTER"**
- Sharkschool Dr. Erich Ritter, T-Shirts, Brevet, Seminarunterlagen.
- Transfer Hotel PEARL SOUTH PACIFIC RESORT***** zum Tauchsafarischiif M.Y NAI'A.
- 07 Tage/06 Nächte Doppelkabine **M.Y. NAI'A**, Vollpension, alle Getränke außer Bier und Wein, bis zu 4 TG am Tag. (ausser An- bzw. Abreisetag), Flasche, Blei, Guide, **NITROX FOR FREE**.
- Transfer M.Y. NAI'A zum Airport.
- Flug mit Air Pacific/Lufthansa/Cathay/ von Nadi via Los Angeles/HongKong nach Frankfurt..

REISEPREISE pro Person:

Komplettpreis aller o.g. Reiseleistungen inkl. aller Transfers, Tauchgänge ohne Flüge	4.698,00	€URO p/P
Mehrp reis 08 Nächte Doppelzimmer PEARL SOUTH PACIFIC RESORT***** , Meerblick.	280,00	€URO p/P
Mehrp reis 08 Nächte Einzelzimmer PEARL SOUTH PACIFIC RESORT***** , Gartenblick.	750,00	€URO p/P
Mehrp reis 08 Nächte Einzelzimmer PEARL SOUTH PACIFIC RESORT***** , Meerblick.	1.042,00	€URO p/P
Mehrp reis Raftingtour, Dorfbesuch, Kultur am 15.04.2012 statt 2 Tauchgängen	76,00	€URO p/P
Mehrp reis Canopytour nach Tauchtag am 19.04.2012 (Dauer ca. 2 Stunden)	65,00	€URO p/P

Extrakosten:

Shark Marine Park Fee (3 Tauchtage) p. Tauchtag Beqa Lagoon (Wird vor dem Tauchtag eingesammelt. Das Geld geht direkt an das Dorf, welches die Rechte an dem Riff besitzt.)	15,00	FJD p/P
Marine Park Fee an Bord der Naia	25,00	FJD p/P
Flug Europa – Nadi - Europa (zzgl. Steuern u. Kerosinzuschlag)	** 1.100,00	€URO p/P
Flugsteuern ca.	** 350,00	€URO p/P

Alle Preise AQUATREK & M.Y. NAI'A vorbehaltlich Änderungen von Seiten der Anbieter bzw. Behörden vor Ort. Preise gültig bei Angebotserstellung im AUGUST 2010. Gerne stehen wir Ihnen für weitere Fragen zur Verfügung! Rufen Sie uns an oder senden Sie uns ein [E-Mail](mailto:info@wirodive.de). Die Preise für die Reise basieren auf den momentanen Wechselkursen, Preisänderungen auf Grund enormer Wechselkursschwankungen Dollar-Euro behalten wir uns vor. Preisänderungen und Irrtümer vorbehalten. Es gelten unsere [AGB's](http://www.wirodive.de) lt. Internetseiten www.wirodive.de

** = Richtpreis Vergleichszeitraum 2010

- REISELEISTUNGEN:**
- Programm wie oben beschrieben auf Doppelkabinen/Doppelzimmerbasis, Reiseleitung vor Ort
- EXTRAS:**
- Flug ab/bis Europa
 - Ausreisesteuer FIJI, 20,00 FJD (**1 FIJI Dollar = 0,40 Euro**, Stand: August 2010)
 - Alkoholische Getränke an Bord der M.Y. NAI'A, Trinkgelder, Souvenirs
 - Mittags Snack, Abendessen im Hotel
 - Reisetorno & Komplettschutz (OPTIONAL)
 - Eventuell Treibstoffpreiserhöhung (netto Anpassung)
 - Leistungen welche hier nicht angeführt sind

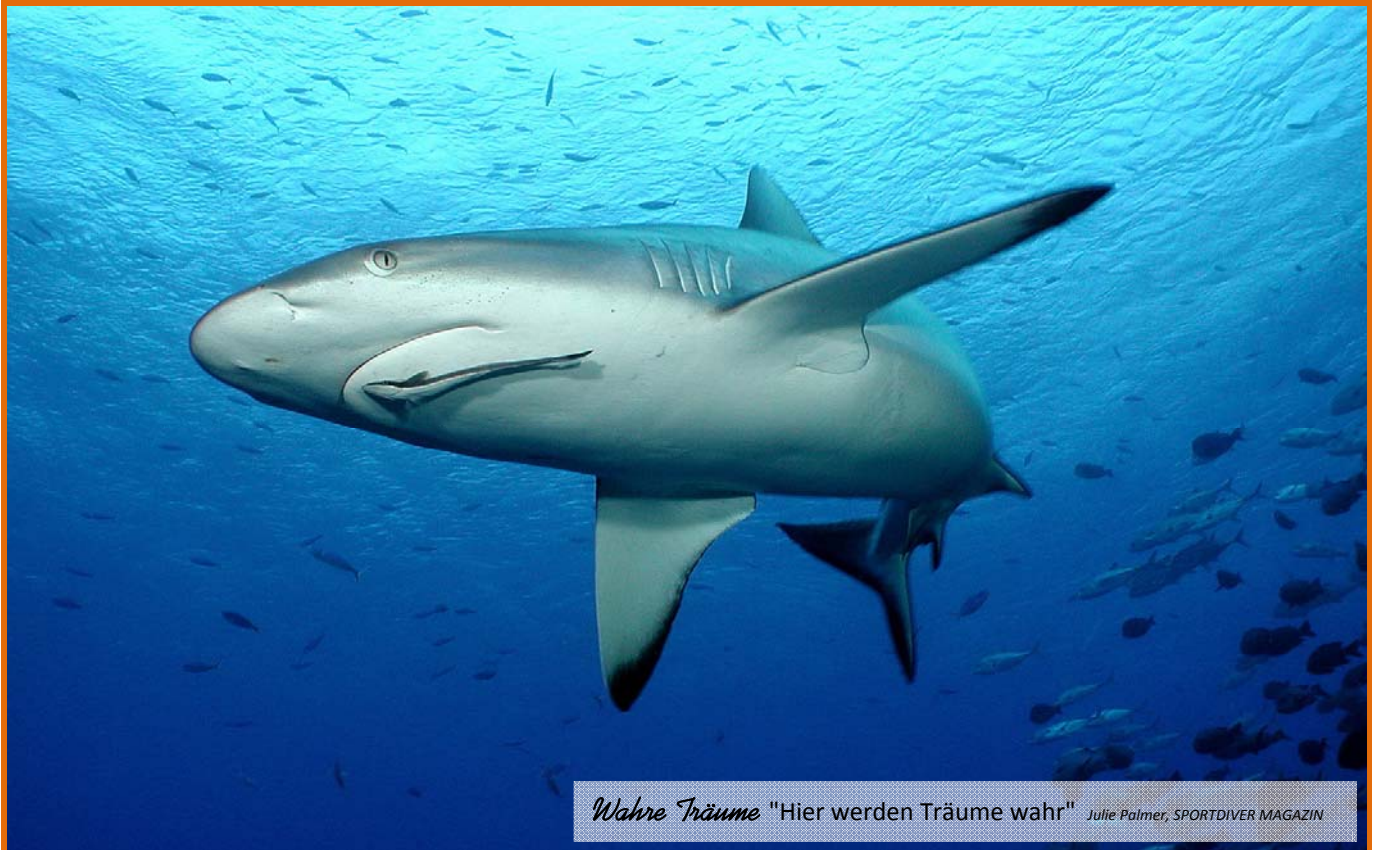
* ACHTUNG *

Änderungen der Flugzeiten und Tarifänderungen sowie nachträgliche Treibstoffzuschläge und Flugsteuererhöhungen der Airlines bei Linienflügen liegen nicht in unserem Verantwortungsbereich, müssen aber von uns an Sie als Kunden weitergegeben werden! Wir empfehlen dringend den Abschluss einer Reiseversicherung!

WIRODIVE Tauch- und Erlebnisreisen GmbH · Fichtenweg 2 · D-85413 Hörgerthausen

TEL.: +49 (0) 87 64 / 949 180 · FAX: +49 (0) 87 64 / 949 181 · E-Mail: info@wirodive.de

© Bilder: Werner Thiele www.blueoceanphotos.com, Robert Wilpernig www.fotografie-uw.de, Aquatrek www.aquatrek.com, Dr. Erich Ritter www.sharkschool.com, MY Naia www.naia.com.fj, Michael Schaffler



Wahre Träume "Hier werden Träume wahr" Julie Palmer, SPORTDIVER MAGAZIN

Unfassbare Schätze "Länder mit solchen Korallenriffen wurden von der Natur reich beschenkt. Fiji hatte dieses Glück." Roger Steene, NATIONAL GEOGRAPHIC



WIRODIVE Tauch- und Erlebnisreisen GmbH · Fichtenweg 2 · D-85413 Hörgerthausen
TEL.: +49 (0) 87 64 / 949 180 · FAX: +49 (0) 87 64 / 949 181 · E-Mail: info@wirodive.de

© Bilder: Werner Thiele www.blueoceanphotos.com, Robert Wilpernig www.fotografie-uw.de, Aquatrek www.aquatrek.com, Dr. Erich Ritter www.sharkschool.com, MY Naia www.naia.com.fj, Michael Schauffler