



Reiseinformation THAILAND/ PHUKET



FLUG

Bei Buchung Ihrer Flüge über WIRODIVE oder einen unserer VERANSTALTER, erhalten Sie Ihre elektronischen Flugtickets (ETIX) direkt per Email oder per Post gemeinsam mit Ihren persönlichen Reiseunterlagen. Sollten Ihnen Ihre Flugtickets bis spätestens drei Tage vor Abflug nicht zugegangen sein, informieren Sie uns bitte umgehend. Bitte beachten Sie: Es gibt allgemein keine Flugtickets mehr in Papierform. Das ETIX (Elektronische Flugticket) besteht nur mehr aus einer so genannten Buchungsnummer. Unter Vorlage Ihres Reisepasses und dieser Nummer erhalten Sie schnell und unkompliziert am Check-In Schalter der jeweiligen Fluggesellschaft Ihre Bordkarten für Ihre gebuchten Flüge in den Tauchurlaub.

GEPÄCK

Bei Flügen, die von THAI AIRWAYS, SINGAPORE AIRLINES und MALAYSIA AIRLINES ab Deutschland durchgeführt werden können zusätzlich 10 - 15 kg Tauchgepäck kostenlos befördert werden. Bei LTU kann neben 20 kg Freigeepäck gegen eine Gebühr von 25,- € pro Strecke noch zusätzlich 30 kg Tauchgepäck angemeldet werden. Wir überprüfen regelmäßig die Gepäckbestimmungen der Airlines. Für die Richtigkeit können wir jedoch keine Gewähr übernehmen, da sich die Gepäckbestimmungen immer wieder ändern können.

Airline	Freigeepäck	Tauchgepäck	Anmeldung	Kosten
 LTU	20 kg Freigeepäck 5 kg Handgepäck	30 kg Tauchgepäck Tauchlampen sind anmeldepflichtig und werden kostenlos im Handgepäck befördert	Ab 01.11.2008	€ 25,-- pro Strecke.
 Malaysia Airlines	20 kg Freigeepäck 5 kg Handgepäck	15 kg Tauchgepäck	Das Tauchgepäck muss angemeldet werden	
 Singapore Airlines	20 kg Freigeepäck 7 kg Handgepäck	10 kg Tauchgepäck	Das Tauchgepäck muss angemeldet werden	
 Thai Airways	20 kg Freigeepäck 6 kg Handgepäck	10 kg Tauchgepäck	Das Tauchgepäck muss angemeldet werden	

WIRODIVE TAUCH- UND ERLEBNISREISEN GMBH

TEL.: +49 (0) 87 64 / 949 180 · FAX: +49 (0) 87 64 / 949 181 · E-Mail: info@wirodive.de

© Bilder: Robert Wilpernig: www.fotografie-uw.de, Sea Bees: info.sea-bees.com, Worldwide Dive and Sail: info@worldwidediveandsail.com



HINWEIS

Bitte beachten Sie, dass Tauchgepäck als zusätzlich befördertes Übergepäck von der Haftung ausgeschlossen ist. Wir empfehlen den Abschluss einer privaten Reisegepäckversicherung. Gerne beraten wir Sie hierzu.

Reisende, die ein Rail & Fly Ticket gebucht haben bitten wir, bei der Wahl ihrer Zugverbindungen mögliche Verspätungen der Deutschen Bahn ein zu kalkulieren, damit Sie rechtzeitig mindestens jedoch 2 Stunden vor Abflug am Flughafen eintreffen. Für Verspätungen übernehmen wir keine Haftung.

DENKEN SIE AN DIE RÜCKBESTÄTIGUNG IHRER FLUGTICKETS!

Bei den Flugverbindungen kann es zu kurzfristigen Änderungen kommen. Deshalb sollten sie ausreichend Zeit für Transits und Inlandflüge einplanen. Sollten Sie hierzu Fragen haben, bitten wir Sie, sich an die MitarbeiterInnen ihres gebuchten Resorts oder Liveabords zu wenden. Diese stehen Ihnen jederzeit als kompetente Ansprechpartner zur Verfügung.

REISEBESTÄTIGUNG – VOUCHER

Nach Eingang des kompletten Reisepreises Ihrer Buchung erhalten Sie Ihre Reiseunterlagen inklusive Reisevoucher. Er ist ihr persönlicher Beleg für Ihre gebuchten Reiseleistungen (Transfer, Unterkunft, Verpflegung etc.). Am Zielflughafen werden Sie von einem Mitarbeiter/ einer Mitarbeiterin des Resorts oder Liveboards bereits erwartet. Wir bitten Sie auf Nachfrage ihre Gutscheine an diese auszuhändigen.

ANKUNFT FLUGHAFEN PHUKET

Die Flugzeit von Deutschland nach Phuket beträgt ca. 10 Stunden. Bei Ankunft werden Sie bereits von einem Mitarbeiter des Resorts bzw. Liveboards erwartet. Achten Sie beim Verlassen des Sicherheitsbereiches auf Schilder mit dem Logo Ihres Veranstalters, die von diesem hochgehalten werden. Sie werden von ihm zu ihrem Transferbus oder Taxi begleitet.



Ihre URLAUBSADRESSE in Thailand lautet:

Sea Bees Diving - info@sea-bees.com

83 130 Phuket - 1/3 Moo 9 Viset Road - Ao Chalong - Phone: + 66 (0)76 - 381 765 Fax: +66 (0)76 - 280 467

Ansprechpartner: HOLGER SCHWAB, **NOTFALLNUMMER:** +66 (0)76 - 381165

Mermaid I und II (Mermaid Office) - rolf@mermaid-liveboards.com

83150 Patong Beach, Phuket - 3 Sawatdirak Road - Phone: + 66 (0)76 - 344 612 Fax: +66 (0)76 - 344 578

Ansprechpartner: KAY GOLDING und ROLF DUNKERT; **NOTFALLHANDYNUMMER:** +66 (0)8727- 48348

Erreichbarkeit der Schiffe Mermaid I und II während der Tauchreise über SATELITTEN TELEFON:

MERMAID I: 00870 764 853 149

MERMAID II: 00870 765 045 764

Koh Hai Fantasy Resort – lothar@rainbow-diver.com

92000 Trang – 66/ 24 Sathanee Road - Phone: + 66 (0)75 – 206 962 Fax: +66 (0)75 – 206 964

Ansprechpartner: Lothar Gensing, **NOTFALLHANDYNUMMER:** +66 (0)8 – 726 313 82

Royal Phawadee Village Resort – info@royal-phawadee-village.com

83 150 Patong Beach Kathu, Phuket – 3 Sawatdirak Road - Phone: + 66 (0)76 – 344 622 Fax: +66 (0)76 - 341 621

S/Y Siren by Worldwide Dive and Sail – info@worldwidediveandsail.com

83130 Phuket – 48/ 17 Moo 9, Chalong - Phone: + 66 (0)76 – 38 38 19



WIRODIVE TAUCH- UND ERLEBNISREISEN GMBH

TEL.: +49 (0) 87 64 / 949 180 · FAX: +49 (0) 87 64 / 949 181 · E-Mail: info@wirodive.de

© Bilder: Robert Wilpernig: www.fotografie-uw.de, Sea Bees: info.sea-bees.com, Worldwide Dive and Sail: info@worldwidediveandsail.com

Reiseland THAILAND



EINREISEBESTIMMUNGEN UND VISUM

Deutsche, österreichische und schweizerische Staatsangehörige benötigen für Thailand neben einem Reisepass, mit einer Gültigkeitsdauer von mindestens noch 6 Monaten bei Einreise, ein bestätigtes Weiter- oder Rückreiseticket. Die Einreise von Kindern ist nur mit einem eigenen Kinderreisepass möglich. Der deutsche Kinderausweis wird nicht anerkannt.

Für Touristen wird bei der Einreise ein gebührenfreies Visum für 30 Tage erteilt. Für einen Aufenthalt von mehr als 30 Tagen bis maximal 90 Tage muss vor der Ankunft in Thailand ein Visum bei einer thailändischen Auslandsvertretung beantragt werden.

Königliche Thailändische Botschaft

D- 12163 Berlin, Lepsiusstraße 64/ 66, Tel.: 030/ 79 48 10, Visaanfragen: Tel: 030/ 79 48 11 17, www.thaiembassy.de
Generalkonsulate in Frankfurt/M.; Honorgeneralkonsulate mit Visumerteilung in Essen, Hamburg und München;
Honorarkonsulat in Stuttgart.

A – 1180 Wien, Cottagegasse 48, Tel. 01/ 478 33 35, www.thaivienna.at

Konsulate mit Visumserteilung in Dornbirn, Innsbruck und Salzburg

Ch – Bern/ Liebefeld, Kirchstrasse 56, Tel.: 031/ 970 30 30 bis 34, www.thaiconsulate.ch

Generalkonsulate mit Visumserteilung in Basel, Genf und Zürich

Thailändisches Fremdenverkehrsamt (auch für Österreich und die Schweiz zuständig)

D – 60311 Frankfurt/ M., Bethmannstraße 58, Tel.: 069/ 138 13 90, www.thailandtourismus.de

Andere Nationalitäten informieren sich bitte vor Reiseantritt bei der jeweiligen Botschaft.

HILFE IN NOTFÄLLEN

In Notfällen können Sie sich jederzeit an Ihre Botschaft in Bangkok wenden:

Embassy of Germany, 9 Th Sathon Tai, 10120 Bangkok, Phone: 0 2287 9000, www.bangkok.diplo.de

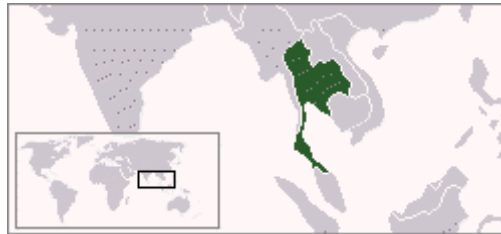
Embassy of Austria, 14 Soi Nandha, Off Soi 1, Attakarn Prasit Sathon Thai Road, 10120 Bangkok, Phone: 0 2303 6057 - 9,
bangkok-ob@bmaa.gv.at

Embassy of Switzerland, 35 North Wireless Road, 10330 Bangkok, Phone: 0 2253 0156 – 60, www.eda.admin.ch/bangkok

WIRODIVE TAUCH- UND ERLEBNISREISEN GMBH

TEL.: +49 (0) 87 64 / 949 180 · FAX: +49 (0) 87 64 / 949 181 · E-Mail: info@wirodive.de

© Bilder: Robert Wilpernig: www.fotografie-uw.de, Sea Bees: info.sea-bees.com, Worldwide Dive and Sail: info@worldwidediveandsail.com



GEOGRAPHIE

Das Territorium von Thailand nimmt einen beträchtlichen Teil der Landfläche Südostasiens ein und erstreckt sich südöstlich der letzten Ausläufer des Himalaja bis auf die Malaiische Halbinsel und umschließt dabei den Golf von Thailand, ein Randmeer des Südchinesischen Meeres. Thailand hat eine Fläche von 514 000 qkm. Die Landfläche Thailands erinnert in ihrer Gestalt an den Kopf eines Elefanten. Die maximale Ausdehnung in Nord-Süd-Richtung liegt bei 1860 km, in Ost-West-Richtung etwas mehr als 800 km. Thailand grenzt an Myanmar (Burma), Laos, Kambodscha, Malaysia, das Andamanische Meer (Teil des indischen Ozeans) und an den Golf von Thailand (Teil des Pazifiks). Die Küstenregion des Anamanischen Meeres und des Golf von Thailand ist 2710 km lang und besteht aus Sandstrand, Sumpfbereichen und schroffer Klippenlandschaften. In direkter Küstennähe, aber auch weiter draußen in den Ozeanen liegen hunderte von Inseln.

KLIMA

Thailand ist ein Land, welches sich ganzjährig als Reiseziel anbietet. Die beste Reisezeit für die meisten Regionen Thailands ist zwischen November und Februar. Während dieser Monate regnet es kaum und es ist nicht zu heiß. Das Klima in Thailand ist tropisch, mit durchschnittlichen Temperaturen von 30 bis 35 Grad und einer hohen Luftfeuchtigkeit. An der Westküste (Phuket) beginnt die Monsunzeit Anfang Mai und hält an bis in den Oktober. Die Regenzeit an der Ostküste (Koh Samui) ist von März bis Oktober. Die Wassertemperatur liegt im Jahresdurchschnitt zwischen 26 und 29 Grad. Tauchsaison ist ganzjährig.

SPRACHE

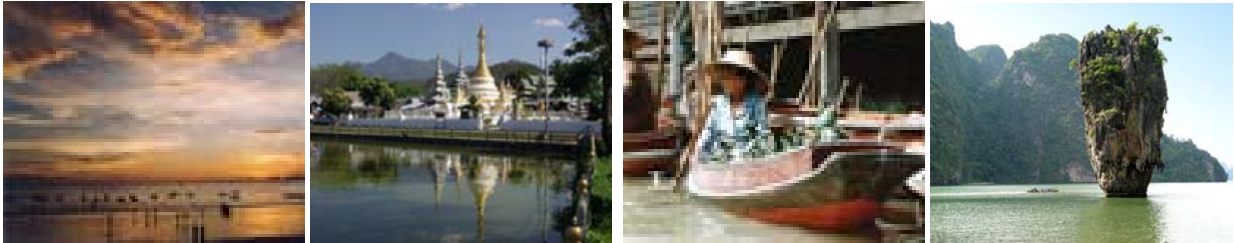
Thailands offizielle Nationalsprache ist Thai (Siamesisch). Daneben gibt es in den verschiedenen Regionen Thailands eine Reihe von Thai Dialekten. Englisch ist Handels- und Verkehrssprache und wird fast überall verstanden. In Phuket wird häufig auch Deutsch gesprochen. Natürlich freuen sich die Thailänder darüber, wenn man ein paar Worte ihrer Sprache spricht.

Guten Tag	sá-wát—dii khráp (gilt gegenüber Männern) sá-wát—dii khá (gilt gegenüber Frauen)
Auf Wiedersehen	laa kàan
Danke	kháwp khun
Bitte sehr	mâi pen rai
Wie viel kostet es?	thào rai?
Ja	châi
Nein	mâi châi

WIRODIVE TAUCH- UND ERLEBNISREISEN GMBH

TEL.: +49 (0) 87 64 / 949 180 · FAX: +49 (0) 87 64 / 949 181 · E-Mail: info@wirodive.de

© Bilder: Robert Wilpernig: www.fotografie-uw.de, Sea Bees: info.sea-bees.com, Worldwide Dive and Sail: info@worldwidediveandsail.com



ALLGEMEINE HINWEISE

Denken Sie bei Ihrer Reise an die Mitnahme einer gut ausgestatteten REISEAPOTHEKE, sowie an den Abschluss einer guten Reisekranken- und Reiserückholversicherung. Diese können Sie über unsere Internetseiten direkt abschließen. Einfach unter www.wirodive.de auf das LOGO der Europäischen Versicherung klicken und Sie werden durch eine Eingabemaske zu Ihrer persönlichen Reiseversicherung geführt.

Geben Sie Ihrem Körper die notwendige Zeit, sich an die klimatischen Verhältnisse des Reiselandes zu gewöhnen. Vermeiden Sie übermäßigen Alkoholgenuss, und bevorzugen Sie leichte Mahlzeiten. In wärmeren Gebieten sollten Sie zudem viel Flüssigkeit zu sich nehmen, um den Körper vor einer Dehydratation zu schützen..

IMPFUNGEN

Generell sollten alle Standardimpfungen, wie Tetanus, Diphtherie, Hepatitis A und B abgedeckt sein. Je nach Reisegebiet und Reiseart können zusätzliche Impfungen in Erwägung gezogen werden. Welche Impfungen letztendlich notwendig und sinnvoll sind, ist abhängig vom aktuellen Infektionsrisiko des jeweiligen Reiseziels. Es empfiehlt sich daher rechtzeitig vor Reisebeginn einen auf Reisemedizin spezialisierten Arzt aufzusuchen, und sich von diesem beraten zu lassen.

Es bietet sich an, ein Reisekomplettschutzpaket abzuschließen, welches auch einen möglichen Reiseabbruch berücksichtigt. Nähere Informationen dazu erhalten Sie gerne von uns!

MEDIZINISCHE VERSORGUNG

Der medizinische Standard in Thailand ist sehr hoch. Die meisten großen Städte verfügen über sehr gut ausgestattete Krankenhäuser mit einer Vielzahl von Spezialisten. Auf der Insel Phuket genießt das „Phuket International Hospital“ einen hervorragenden Ruf. Es hat eine Notfallaufnahme und eine Ambulanz. ([Phuket Internstional Hospital](#), [Airport Bypass Road](#), [Phone 07624/ 9400](#), [emergency 07621/ 0935](#)). Denken Sie daran, eine zusätzliche Auslands- oder Reisekrankenversicherung abzuschließen. Es kann vorkommen, dass Sie entstehende Kosten zunächst vorstrecken müssen, da in vielen Ländern die Behandlung durch einen Arzt erst einmal bar bezahlt werden muss.

ESSEN & TRINKEN

Der Einflussbereich zahlreicher alter Traditionen aus Indien, China und Ozeanien mit Rezepten, die bis zu 300 Jahre alt hat dazu geführt, dass das Essen in Thailand zu einer der großen Leidenschaften des Landes gehört. Die Vielfalt der Speisen reicht von Reis- und Nudelgerichten über Currys und feinwürzige, scharfe Salate bis hin zu vielfältigen Wokgerichten, Frittiertem und köstlichen Suppen. Essen ist in Thailand ein Abenteuer für den Gaumen.

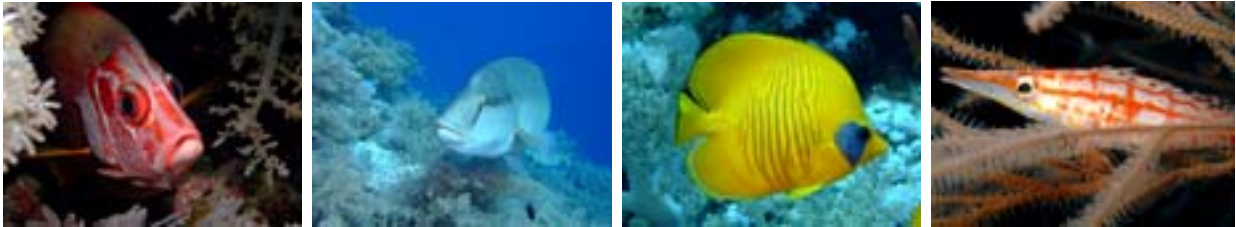
WÄHRUNG

Die Landeswährung Thailands ist der Bath (THB). 1 Thailändischer Bath entspricht 100 Satang (1 Euro = 45,22 THB Stand Februar 2009). Beim Bereisen von Thailand empfiehlt sich die Mitnahme von US\$ oder Euros. Geldwechsel ist in Wechselstuben und Banken möglich. Es gibt Geldautomaten, bei denen über Kredit- und EC-Karte Bargeld abgehoben werden kann. In den meisten Resorts können sie ohne Probleme mit ihrer Kreditkarte oder EC-Karte bezahlen.

WIRODIVE TAUCH- UND ERLEBNISREISEN GMBH

TEL.: +49 (0) 87 64 / 949 180 · FAX: +49 (0) 87 64 / 949 181 · E-Mail: info@wirodive.de

© Bilder: Robert Wilpernig: www.fotografie-uw.de, Sea Bees: info.sea-bees.com, Worldwide Dive and Sail: info@worldwidediveandsail.com



TRINKGELD

Generell wird in Thailand kein Trinkgeld erwartet. Als Ausnahme gelten hohe Restaurantrechnungen, bei denen es üblich ist aufzurunden (z.B. bei 488 THB auf 500 THB). In vielen Hotels oder Nobelrestaurants wird auf die Rechnung eine Servicegebühr von 10 % aufgeschlagen. Ein zusätzliches Trinkgeld ist in diesem Fall nicht mehr notwendig.

RELIGION

95 % der Thais sind Buddhisten. Religion findet nicht nur in den vielerorts verstreuten Tempeln (Wats) statt, sondern begegnet einem in Form von Geisterhäusern, Schreinen, und Opfernaben farbenfroh, vielfältig und lebendig überall im Alltag der Thailänder.

STROM

220 V, Adapter sind in den meisten Resorts vorhanden.

ORTSZEIT

MEZ + 6 (UTC + 7)

FOTOGRAFIEREN

Eine Thailandreise ist immer mit einer Fülle an Fotomotiven verbunden. Jedoch sollten Sie aus Höflichkeit immer erst die Menschen nach ihrer Erlaubnis fragen, auch wenn diese sich in der Regel gerne fotografieren lassen. Fotomaterial ist in allen größeren Städten erhältlich.

DROGEN

Beherrigen Sie die eindringlichen Warnungen der Behörden vor illegalem Drogenbesitz, der in Thailand mit hohen Geldstrafen und langen Gefängnisstrafen (bis zu 10 Jahre) geahndet wird.

VERKEHR

In Thailand gilt der Linksverkehr. Phuket verfügt über ein gut ausgebautes Straßennetz, die Straßen sind in einem guten Zustand. Verkehrszeichen sind in Englisch und Thailändisch beschriftet. Motorräder und Mopeds sind ein beliebtes Fortbewegungs- und Transportmittel auf Phuket. Sie können überall auf der Insel problemlos gemietet werden. Ein Führerschein wird in der Regel nicht verlangt, jedoch müssen Sie ihren Reisepass als Sicherheit hinterlegen. Es besteht Helmpflicht. Tuk Tuks und Taxis fahren in vielen regionalen Zentren. Trotz Taximeter, der in der Regel nicht verwendet wird, ist es wichtig vor Fahrtbeginn einen Preis auszuhandeln. Im Allgemeinen sind die Fahrtpreise sehr niedrig. Bequemer sind Privattaxis und Mietwagen, die Sie jederzeit auch über Ihr Resort organisiert bekommen können.

WIRODIVE TAUCH- UND ERLEBNISREISEN GMBH

TEL.: +49 (0) 87 64 / 949 180 · FAX: +49 (0) 87 64 / 949 181 · E-Mail: info@wirodive.de

© Bilder: Robert Wilpernig: www.fotografie-uw.de, Sea Bees: info.sea-bees.com, Worldwide Dive and Sail: info@worldwidediveandsail.com



TRADITIONEN & VERHALTENSWEISEN

Die traditionellen Gebräuche in Thailand sind seit Jahrhunderten kulturellen Einflüssen aus China, Indien und neuerdings auch aus dem Westen ausgesetzt. Westlichen Besuchern gibt man oft zur Begrüßung die Hand. Thailänder werden auf traditionelle Weise begrüßt, mit aneinander gelegten Handflächen, wobei die Fingerspitzen nach oben zeigen, und leichter Verbeugung. Westliche Besucher sollten sich nicht scheuen, Thailänder auf diese traditionelle Weise zu begrüßen. Vor dem Betreten eines Tempels oder eines Privathauses werden die Schuhe ausgezogen. Angemessene Kleidung ist zu tragen. Schulterfreiheit, Shorts und Miniröcke sind nicht erwünscht. Die einheimische Bevölkerung ist freundlich, hilfsbereit und warmherzig.

EIN OFFENES WORT ZU DIESEM SCHÖNEN LAND

Thailand ist kein Urlaubsziel im üblichen Sinne. Es ist ein Land der Gegensätze, das Sie immer wieder in Erstaunen versetzen wird. Somit darf man keine europäischen Maßstäbe anlegen, sondern sollte mit der Neugierde reisen, dieses faszinierende Land unvoreingenommen kennen lernen zu wollen. Das Land des Lächelns ist geprägt durch seine besondere geographische und klimatische Bandbreite. Thailand bietet Lebensraum für eine außergewöhnlich vielfältige Flora und Fauna über und unter Wasser, die den historischen Entwicklungen nicht nachsteht. Unberührte Strände, versteckte Tempel, abgelegene Berggebiete, bunt schillernde Korallengärten, saftige Felder, einzigartige Reisterrassen, dichte Regenwälder – geheimnisvolles Paradies Thailand.

WAS IST NOCH WICHTIG?

REISEPASS

MINDESTEN NOCH 6 MONATE GÜLTIGKEIT

TAUCHTAUGLICHKEIT

JÄHRLICH

Es besteht kein Anspruch auf Vollständigkeit dieser Unterlagen. Wir haben hier versucht, alle unsere Erfahrungen und Informationen niederzuschreiben. ~ Nobody is perfect ~, so werden wir auch das eine oder andere vergessen haben. Trotzdem denken wir, Ihnen mit diesen Informationen doch eine kleine Starthilfe geben zu können. Sollten Sie nach Ihrer Rückkehr irgendeine gravierende Änderung festgestellt haben, würden wir uns über eine Email freuen, so dass wir dieses Informationsblatt aktualisieren können.

Wir wünschen Ihnen einen angenehmen Aufenthalt und kommen Sie mit vielen tollen Eindrücken und unvergesslichen Tauchgängen gesund zurück.

Ihr **WIRODIVE** Team

WIRODIVE TAUCH- UND ERLEBNISREISEN GMBH

TEL.: +49 (0) 87 64 / 949 180 · FAX: +49 (0) 87 64 / 949 181 · E-Mail: info@wirodive.de

© Bilder: Robert Wilpernig: www.fotografie-uw.de, Sea Bees: info.sea-bees.com, Worldwide Dive and Sail: info@worldwidediveandsail.com