

## SOCORRO REISEINFORMATION



### ANKUNFT FLUGHAFEN LOS CABOS:

Die Nautilus Explorer und WIRODIVE TAUCHREISEN empfehlen Ihnen den Taxidienst FARO NUEVO für Ihren Flughafentransfer zum Hotel. Auch für Ausflüge oder Stadtfahrten ist dieses Taxiunternehmen sehr empfehlenswert. Schreiben Sie dem Taxiunternehmen eine Email: [faronuevo@prodigy.net.mx](mailto:faronuevo@prodigy.net.mx). Teilen Sie ihre Wünsche, An- und Abflugtage- und Zeiten mit. Der Preis für einen einfachen Transfer Airport-Hotel beträgt ca. USD 15.00 pro Person und ist in BAR an den Fahrer zu zahlen. Gerne erledigen wir für Sie die Bestellung des Transfers.



### Ankunft folgender Fluggesellschaften am Flughafen Los Cabos – CAPO SAN LUCAS (SJD):

- Terminal 1 (America West, Continental, Aero California, Mexicana, Areomexico)
- Terminal 2 (Charter, Cargo und General Aviation)
- Terminal 3 (Alaska Airlines, Delta, Frontier)

### WANN UND WIE KOMMEN SIE AN BORD DER NAUTILUS EXPLORER?

Bitte stellen Sie sicher das Sie sich um ca. 08:00 Uhr am Tage der Abreise im Hotel Posada Real in Capo San Lucas einfinden. Dort hat die Nautilus Explorer ein sogenanntes Hospitality Zimmer für alle Reisenden reserviert von wo aus Ihr Transfer zum Schiff startet.

**BEST WESTERN POSADA-REAL\*\*\*, Cabo San Lucas**

**Malecón San José - Zona Hotelera**

**San José del Cabo, BCS, Mexiko**

**Tel: +52-624-142-0155**

**Fax: +52-624-142-0460**

[www.posadareal.com.mx](http://www.posadareal.com.mx)



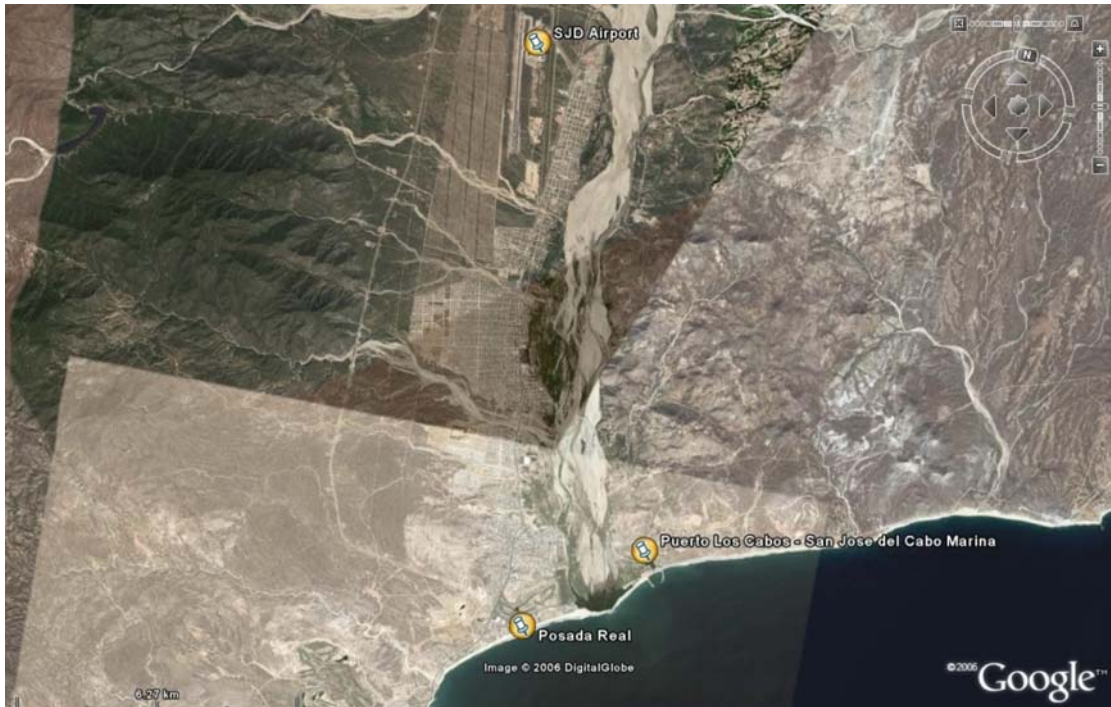
Ab ca. 08:00 Uhr am Abreisetag befindet sich ein Mitarbeiter der Nautilus im Hotel, ist Ihnen bei Ihrem Gepäck behilflich und beantwortet Ihre letzten offenen Fragen. Ab ca. 09:00 Uhr beginnt der kurze Transfer zum Schiff. Dort werden Sie mit einem eisgekühlten Margarita begrüßt. Abfahrt der Nautilus Richtung Socorro Archipel beginnt nach dem Kapitänsbriefing. Die Fahrt ins Archipel dauert je nach Wetter- und Windlage zwischen 22-26 Stunden.

## SOCORRO INFO

### Was müssen Sie mitbringen?

- + Ihre komplette Tauchausrüstung. Sollten sie Teile oder die gesamte Ausrüstung mieten wollen bitten wir Sie vorher um Info, da wir die Ausrüstung auf der Nautilus bestellen müssen. Dafür benötigen wir Ihr Größe, Gewicht, und Ihre Schuhgröße.
- + Die Wassertemperaturen liegen im Pazifik zwischen 26-28 Grad (Nov-Jan) und 22-25 Grad (Feb-Apr)
- + Das Wetter an sich ist in der Regel sehr schön und warm. (bis zu 30 Grad) Sommerkleidung (kurze Hosen, T-Shirts und Sandalen) reicht aus. Trotzdem sollten Sie einen Pullover oder eine Windjacke für alle Fälle mitbringen.
- + Handtücher und Bademantel sind selbstverständlich für jeden Gast verfügbar. Bitte keine Handtücher mitbringen, sparen Sie sich das Gepäck, denn Sie bekommen alle 2 Tage neue Badetücher, Handtücher etc.
- + Alle Getränke inkl. Cola, Sprite, Eistee, Kaffee, Tee etc. sind auf der Nautilus im Preis inbegriffen.
- + Gegen Bezahlung bekommen Sie auf der Nautilus 35 Biersorten und 11 Whiskeysorten, die BAR ist exzellent und international gefüllt. Auch viele gute Weine sind im Sortiment vorhanden.
- + Bitte beachten Sie das wir das Gästeformular der Nautilus (Excel-Tabelle) von Ihnen ausgefüllt spätestens 14 Tage vor Abreise per Email zurückbekommen.





#### Was kommt an Extrakosten auf Sie zu?

- Souvenirs (Die Nautilus ist mit einem hervorragenden T-Shirts/Sweatshirt/Jacken/Cap Sortiment bestückt.
- Leihusrüstung (falls bestellt)
- NITROX (rechnen Sie mit ca. 120 USD pro Tour)
- Hafengebühren (derzeit ca. 65 USD)
  
- Trinkgelder für die Mannschaft (Bitte beachten Sie daß das Gehaltssystem in Amerika anders als in Europäischen oder asiatischen Länder gehandhabt wird. Die Mannschaft der Nautilus lebt zu 80% von den Trinkgeldern der Gäste. Es ist üblich das man 8-10% des Reisepreises der Tauchsafari als Trinkgeld gibt – Voraussetzung natürlich das man mit den Service zufrieden war.)

#### Kommunikations-/Notfallkontaktinformation:

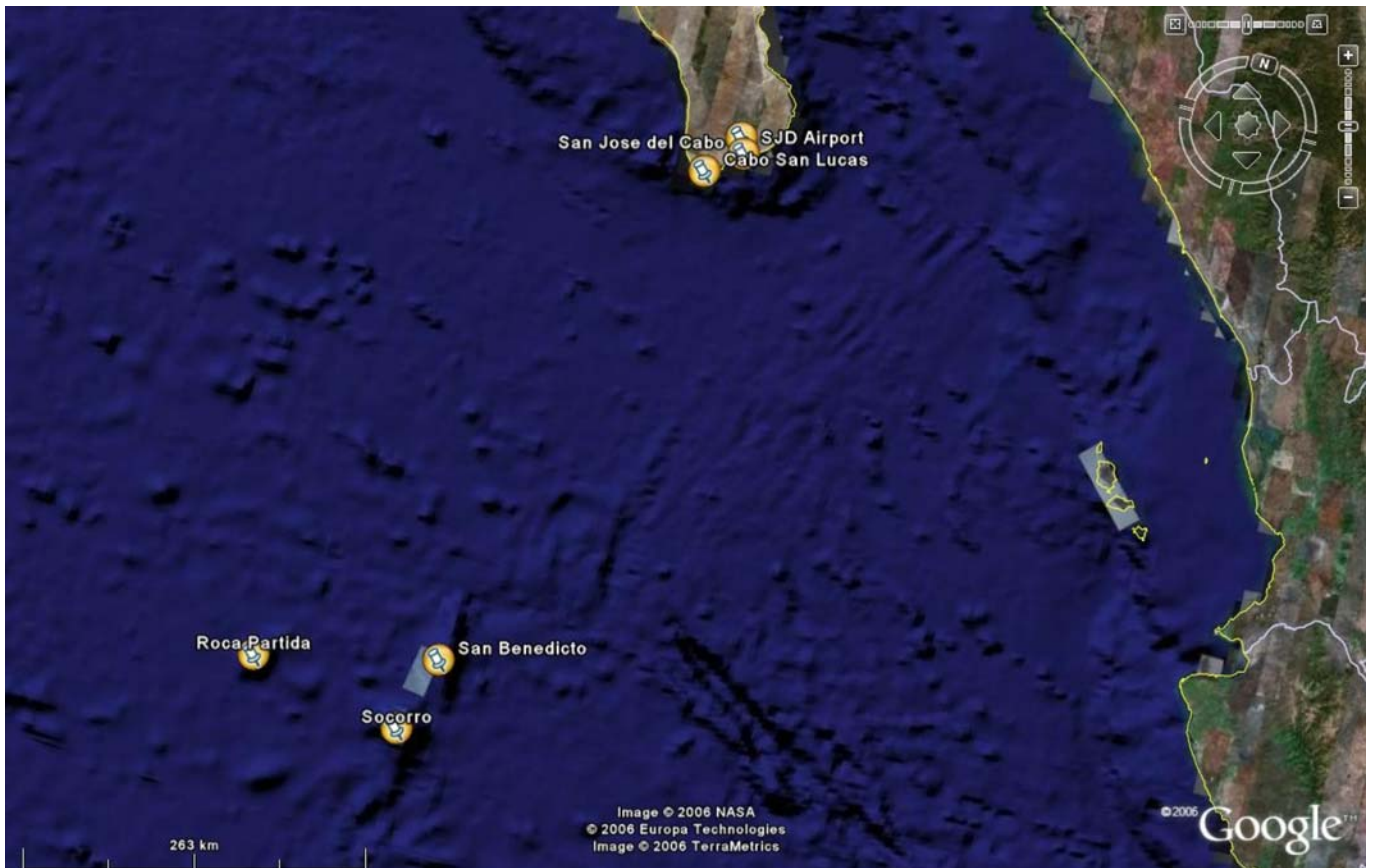
- Ein Handheld-Satellitentelefon ist an Bord verfügbar mit Sendezeitgebühren von USD 3.00 pro Minute.
- Wenn ein Familienmitglied, Freund oder Geschäftspartner Sie dringend erreichen muss, kann derjenige eine Email an [information@nautilusexplorer.com](mailto:information@nautilusexplorer.com) mit folgenden Themenüberschrift: E-Mail für Mr. (Name, Vorname), Gast an Bord der Nautilus Explorer mit einfacher Textformatierung der E-Mail. Diese Email wird direkt vom Schiff via Satellit empfangen. Eingehende Emails werden mit USD 5.00 berechnet. Oder Sie rufen direkt im Büro der Nautilus (+1-888-434-8322) an. Die Nachricht wird dann per Satellitenfernschreiber an das Schiff weitergeleitet.

ehrliches Reisen erleben...



**WIRO**DIVE  
Exclusives Tauchen

## REVILLAGIGEDO ARCHIPEL (SOCORRO INSELN)



**WIRODIVE Tauch- und Erlebnisreisen GmbH**

Erfüllungsort u. Gerichtsstand Moosburg / Allgem. Geschäftsbedingungen und Zahlungsbedingungen gem. Preislisten unter [www.wirodive.de](http://www.wirodive.de)

Geschäftsführung: Denise Wilpernig, Robert Wilpernig . Ust-ID: DE128090645  
Eingetragen im Handelsregister beim Amtsgericht München, Nummer: HRB 177 518  
Internet: [www.wirodive.de](http://www.wirodive.de)      Telefon: +49 8764 949 180  
email: [info@wirodive.de](mailto:info@wirodive.de)      Fax: +49 8764 949 181

Hypovereinsbank . Freising . Kto. 364 76 59 59 . BLZ 700 211 80  
IBAN: DE86700211800364765959 . SWIFT: HYVEDEMM418