



ehrliches Reisen erleben...



Reiseinformationen Selayar Dive Resort

FLUG

Sollten Sie die Flüge über **WIRODIVE** oder einen unserer VERANSTALTER gebucht haben, gehen Ihnen Ihre elektronischen Flugtickets (ETIX) direkt per Post oder Email zu. Sollten Sie Ihre Flugtickets nicht spätestens drei Werktagen vor Abflug erhalten haben, geben Sie uns bitte umgehend Bescheid. Normalerweise liegen die Flugtickets den Reiseunterlagen bei. Bitte beachten Sie: Es gibt keine Flugtickets mehr in Papierform. Das sog. ETIX (Elektronisches Flugticket) besteht nur mehr aus einer Buchungsnummer. Unter Vorlage Ihres Reisepasses und dieser Nummer erhalten Sie am Check-In der Fluggesellschaft Ihre Bordkarten für Ihren Flug in den Tauchurlaub.

REISEBESTÄTIGUNG – VOUCHER

Sie erhalten nach Eingang des kompletten Reisepreises Ihrer Buchung einen Reisevoucher und Ihre elektronischen Flugtickets (ETIX). Sollte vor Ort nach Ihrem Reisevoucher gefragt werden, geben Sie diesen bitte dem Mitarbeiter des Reiseveranstalters vor Ort, der Sie am Flughafen in Indonesien abholt.

VORBEREITUNG

Denken Sie bitte daran, dass Sie eine Tauch- und Abenteuerreise in ein entlegenes Gebiet unternehmen, daher unbedingt alle unnötigen Sachen zu Hause lassen Sie haben zwar auf den Langsteckenflügen i.d.R. 20 kg Frei- und 10 kg Tauchgepäck, doch auf den Inlandflügen muss immer gut verhandelt werden (man hat dort in der Regel nur 20 kg – aber mit etwas Verhandlungsgeschick bekommt man meist alles durch die Kontrolle – entweder mit dem nachfolgenden Tipp oder zumindest mit ein wenig Trinkgeld – real kostet ein KG auch nur 1-2 USD).

Bedenken Sie bitte auch, dass mittlerweile sehr genau kontrolliert wird und es neue Bestimmungen für Handgepäck gibt. Achtung, was eingepackt wird. Am wichtigsten sind die Pässe (**6 Mon. Gültigkeit**), Tickets, Tauchsachen und etwas Geld (am besten EURO oder USD), daneben noch an Sonnenschutz, Kopfbedeckung und auch Filme, Ladegeräte (auf Selayar kein zusätzlicher Stecker erforderlich – sonst am besten auf jeder Reise immer Kombiadapter) sowie evtl. persönliche Medikamente denken.

WIRODIVE TAUCHREISEN · Fichtenweg 2 · D-85413 Hörgertshausen

TEL.: +49 (0) 87 64 / 949 180 · FAX: +49 (0) 87 64 / 949 181 · E-Mail: info@wirodive.de

© Bilder: Robert Wilpernig www.fotografie-uw.de, Selayar Dive Resort www.selayar-dive-resort.info



ehrliches Reisen erleben...



VISABESTIMMUNGEN

sind für viele Länder unterschiedlich geregelt, bitte erkundigen Sie sich im Vorfeld bei der indonesischen Botschaft Ihres Landes. Bei der Einreise brauchen Sie einen 6 Monate gültigen Reisepass.

ANREISE

Bitte die Anreise -ob mit Rail & Fly oder Auto (mit Staus rechnen)- so pünktlich legen, dass Sie aufgrund der neuen Kontrollsituation an den Flughäfen min. 2-3 Std. vor Abflug zum Flughafen kommen.

GEPÄCK & HANDGEPÄCK

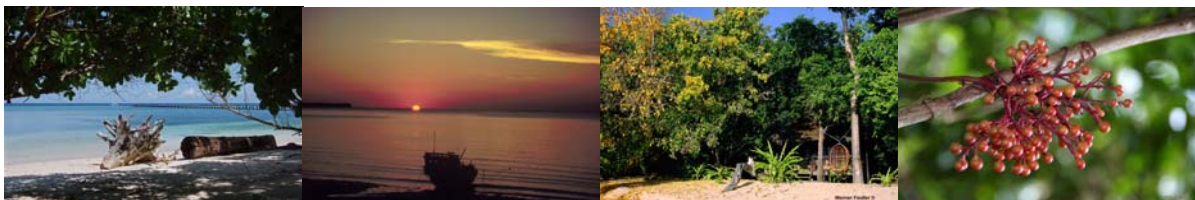
Generell hat jeder Fluggast auf dem Flug 20 kg Freigepäck. Man kann aber pro Person noch weitere kostenlose 10-15 kg Tauchgepäck für die Langstreckenflüge anmelden – gilt nicht für Inlandflüge!

Wenn die Anreise nach Selayar ab Makassar mit dem Flugzeug stattfindet, so wird sämtliches Gepäck (übrigens auch man selbst) gewogen, offiziell sind 10 kg Gepäck erlaubt, Übergepäck kostet hier jedoch weniger als 1 € pro Kilo (Gepäck).

Was eigentlich klar sein sollte, hier trotzdem noch mal als Hinweis: Bitte gut gesichert (d.h. es sollte nicht abreißbar sein) den Namen am Gepäck anbringen und sowohl Heimatadresse als auch Destination draufschreiben.

Achtung: auch fest verschlossene Koffer und Taschen können laut Gesetz vom Grenzschutz aus Sicherheitsgründen geöffnet werden. Daher nicht zu voll packen und auch keine komplizierten Verschlüsse anbringen! Normalerweise muss wieder alles in den alten Zustand versetzt werden, doch es kann auch Pannen geben.

Als Währung akzeptiert das Resort nur Bargeld (Euro, Dollar und indonesische Rupiah). Ein-Dollar-Noten und alte Dollar-Scheine werden von den Banken vor Ort nicht akzeptiert, generell ist der Euro mittlerweile beliebter.



WIRODIVE TAUCHREISEN · Fichtenweg 2 · D-85413 Hörgertshausen

TEL.: +49 (0) 87 64 / 949 180 · FAX: +49 (0) 87 64 / 949 181 · E-Mail: info@wirodive.de

© Bilder: Robert Wilpernig www.fotografie-uw.de, Selayar Dive Resort www.selayar-dive-resort.info



ehrliches Reisen erleben...



REISEZEIT IST VON OKTOBER BIS MAI

Während der übrigen Monate ist das Resort geschlossen. Bis Ende November ist es sehr heiß und trocken, im Gegensatz zu Sulawesi im Allgemeinen ist Selayar durch seine exponierte Lage im offenen Meer den ganzen Winter durch relativ trocken, lediglich im Dezember und Januar regnet es gelegentlich. In den Monaten Oktober/ November und März/April besteht die größte Möglichkeit Großfisch, insbesondere Hammerhaie zu sehen.

Bei der Planung kann noch bedacht werden, dass nach Voll- und Neumond die strömungsreichsten Tauchtage sind.

WAS MAN IN SELAYAR BRAUCHT



ist zum Tauchen ein 3-5mm Neopren, die Wassertemperatur beträgt ca. 28°C. Als Bekleidung reichen leicht Sommerkleidung & Sarongs, Frauen sollten für Landausflüge etwas dabei haben, was Knie und Schultern bedeckt. Festes Schuhwerk ist nur nötig, um die Höhle zu besichtigen.

Für die Bootsfahrten unbedingt Schutz für die Ohren, Kopftuch, Mütze oder Tuch verwenden. Auf jeden Fall sollte man einen wasserdichten Behälter (am besten Trockenbeutel – Kosten ab 20 €), kleinen Rucksack, zumindest aber eine stabile Plastiktüte (Verschluss) haben, denn es muss immer mit Spritzwasser gerechnet werden. Daher empfiehlt sich auch eine dünne Regen- bzw. Windjacke!

Eventuell noch an Mückenschutz denken (im Selayar Dive Resort gibt es so gut wie keine Mücken, nur für den Fall, dass es einmal absolut windstill ist) oder was Dünnes am Abend zum Überziehen – schützt gut vor Stichen! Auf der Terrasse mit Speisesaal weht meist ein angenehmer Wind, daher sind Moskitos meist kein Problem.

Alkohol ist in Sulawesi teuer, deshalb können Sie sich gerne 1l eines alkoholischen Getränkes mitbringen – soviel ist bei der Einreise erlaubt – das Resort mischt Ihnen gerne einen Cocktail daraus.

WIRODIVE TAUCHREISEN · Fichtenweg 2 · D-85413 Hörgerthausen

TEL.: +49 (0) 87 64 / 949 180 · FAX: +49 (0) 87 64 / 949 181 · E-Mail: info@wirodive.de

© Bilder: Robert Wilpernig www.fotografie-uw.de, Selayar Dive Resort www.selayar-dive-resort.info



ehrliches Reisen erleben...



HINWEISE ZU LANDTOUREN

Für die Touren neben leichter und luftiger Bekleidung auch eine Regenjacke und was Warmes mitnehmen. Sie können in kurzen Hosen und T-Shirt laufen, braucht meist nur luftige Schuhe und Kopfbedeckung sowie Sonnenschutz. Wer Dschungelwanderungen macht und die Füße geschützt haben will, kann dies mit festeren Schuhen, Turnschuhen oder auch Wanderschuhen durchführen. Dazu eignen sich dann auch eine lange dünne Hose und Hemden bzw. Blousons. Insbesondere auf den Touren brauchen Sie fast nichts an Gepäck.



TRINKGELDER

Sie sind auf jeden Fall nicht bindend und vorgeschrieben. Im Selayar Dive Resort wird darum gebeten, dass kein Guide oder Kellner ein Trinkgeld direkt bekommt. Es gibt eine Trinkgeldbox, in die man für das gesamte Personal etwas geben kann. Auch bitte nichts auf das Bett legen sondern nach Möglichkeit an alle denken, es gibt viele Leute die für Sie bestens hinter den Kulissen sorgen, und die sollen nicht benachteiligt werden. Die 17 Mitarbeiter haben sich einen eigenen Verteilerschlüssel gemacht, so dass jeder gleich viel bekommt, der in der Zeit gearbeitet hat!

Noch als Tipp: „Streuartikel“ von Firmen (Feuerzeuge, Kullis, T-Shirts usw.) für Personal und Inselbewohner mitnehmen, kleine Geschenke öffnen meist Tür und Tor, das hat schon bei vielen Touren gut geholfen!



WIRODIVE TAUCHREISEN · Fichtenweg 2 · D-85413 Hörgerthausen

TEL.: +49 (0) 87 64 / 949 180 · FAX: +49 (0) 87 64 / 949 181 · E-Mail: info@wirodive.de

© Bilder: Robert Wilpernig www.fotografie-uw.de, Selayar Dive Resort www.selayar-dive-resort.info



ehrliches Reisen erleben...



WIE MAN NACH SELAYAR GELANGT

Verschiedene internationale Airlines bieten Flüge nach Jakarta, Bali oder Makassar (Ujung Pandang – UPG) an, von dort wird die Anreise für Sie zur Insel organisiert. Es werden Anreisepakete ab Bali, Jakarta oder Ujung Pandang angeboten.

Die beste Anreisemöglichkeit bietet jedoch noch immer die Singapore Airlines nach Denpasar. Nach einer Nacht Stopover auf Bali geht es am nächsten Morgen sehr früh weiter mit dem Flieger nach Ujung Pandang / Makassar, wo man vor 10 Uhr morgens ankommt und weiter zum Resort gebracht wird.

Ankunft Jakarta oder Bali mit Weiterflug nach Makassar:

Dies ist der internationale Flughafen d.h. hier muß man sich erst mal bei der Immigration (Einwanderungsbehörde) anstellen. Dort werden die Pässe vorgelegt und auch das Einreisevisum wird hier bezahlt, kostet 25 bzw. 40 US\$. Danach muß das Gepäck abgeholt werden und durch den Zoll. Weiter geht es vom internationalen Airport zum Domestic Airport. In Bali ist das das Gebäude nebenan, in Jakarta geht man einfach ins andere Stockwerk.

Was jetzt wichtig ist: Nicht irritieren lassen am Flughafen steht nirgends Ujung Pandang, sondern Makassar, obwohl der Kürzel auf dem Flugticket UPG lautet. Es hat politische Gründe das Ujung Pandang nun wieder seinen alten Namen Makassar trägt.

Tipp: Zum Geld wechseln sind die Flughäfen ein guter Platz. Der Kurs ist zwar nicht der allerbeste, aber immer noch besser als überall in Makassar!!! Großes Aber: Nicht bei den herumlaufenden Geldwechslern tauschen auch wenn der Kurs verlockend scheint.

Noch ein Tipp: Lassen Sie Ihr Gepäck wirklich niemals aus den Augen, besonders Jakarta ist bekannt für Taschendiebe.



WIRODIVE TAUCHREISEN · Fichtenweg 2 · D-85413 Hörgertshausen

TEL.: +49 (0) 87 64 / 949 180 · FAX: +49 (0) 87 64 / 949 181 · E-Mail: info@wirodive.de

© Bilder: Robert Wilpernig www.fotografie-uw.de, Selayar Dive Resort www.selayar-dive-resort.info



ehrliches Reisen erleben...



Ankunft Makassar:

In der Ankunftshalle in Makassar (UPG) wartet jemand des indonesischen Agenten Caraka Travelindo (im Moment heißt er Achmad), der Sie in Empfang nimmt und das Gepäck übernimmt. Er hat ein Schild auf dem Ihr Name steht. Vom Flughafen geht es entweder direkt weiter nach Selayar, ins Hotel oder auf den Torajatrip. Das alles organisiert Caraka Travelindo.

Es kann sein, dass es bald wieder internationale Flüge nach Makassar (UPG) geben wird. Für diesen Fall gilt das Selbe für das Visa wie unter „Ankunft in Jakarta oder Bali“.

Bei Übernachtung in Makassar:

Die Übernachtung im Hotel „Pantai Gapura“ bietet eine wohltuende Erholung nach dem langen Flug. Es liegt direkt am Meer, verfügt über schön ausgestattete Zimmer und eine gepflegte Anlage mit tropischem Flair, sowie einen Swimmingpool. Zum Hotel gehört ein Restaurant, das im Pinisi-Stil (traditionelle Schiffsart) gebaut ist. Am Abend kann man entweder im Hotel essen, an die Sunset-Bar gehen oder sich noch ein wenig die Stadt anschauen. Taxis sind billig, man kann aber auch direkt an der Promenade entlanglaufen (rechts aus dem Hotel raus). Ca. 100m weit weg ist das „Shogun“ in dem man super Sushi und Tepaniaki essen kann. Sollte jemand noch Lust auf Kultur haben, dann bietet sich das Fort Rotterdam an. Wer gleich ein paar Souvenirs shoppen möchte, kann in die Jl. SombaOpu (die Parallelstraße zu der Straße in der das Hotel liegt).

Ein guter Tipp: lassen Sie sich zum Supermarkt „GELAE“ bringen. Der ist ganz in der Nähe des Hotels, dort kann man sich mit Wein oder sonstigen Spirituosen eindecken. Diese können im Selayar Dive Resort auch abends mit an die Bar gebracht werden.

Vor der Weiterreise am nächsten Morgen kann man im Hotel wahlweise indonesisch oder amerikanisch frühstücken (Buffet).



WIRODIVE TAUCHREISEN · Fichtenweg 2 · D-85413 Hörgerthausen

TEL.: +49 (0) 87 64 / 949 180 · FAX: +49 (0) 87 64 / 949 181 · E-Mail: info@wirodive.de

© Bilder: Robert Wilpernig www.fotografie-uw.de, Selayar Dive Resort www.selayar-dive-resort.info



ehrliches Reisen erleben...



Es stehen zwei Alternativen zur Verfügung um von Makassar bis in das Resort zu gelangen.

DIE ANREISE MIT DEM BOOT

bietet die Möglichkeit an jedem beliebigen Wochentag in das Resort zu gelangen. Um ca. 8 Uhr werden Sie am Hotel in Makassar bzw. nach Landung aus Denpasar am Flughafen abgeholt und in einem klimatisierten Minibus nach Bira gebracht. Während der 4 stündigen Reise wird ein Einblick in die Kultur Südsulawesis geboten, der Weg führt vorbei an Orten, in denen die traditionellen Pinisischoner gebaut werden, sowie an kleinen Dörfer, in denen auf althergebrachte Art Salz gewonnen wird. In dem Küstenort Bira steht dann bereits das resorteigene Speedboot bereit, mit dem Sie ins Resort gebracht werden. Die Jungs nehmen Sie in Empfang und verstauen das Gepäck. Achtung: gute Schuhe anziehen, im Hafen muß man über Steine ins Boot steigen! Die Jungs sprechen kaum englisch, wissen aber genau, was sie tun. Auf der Überfahrt halten sie zwischendurch meist 10 min an, damit der Motor nicht zu heiß läuft. Es geht ca. 2 Stunden an der malerischen und ursprünglichen Küste Selayars entlang, bis man im Resort ankommt.

Die Rückreise erfolgt auf demselben Weg, eine Übernachtung in Makassar ist jedoch nicht nötig, da Sie bereits gegen 14.30 Uhr ankommen und Ihren Flieger nach Denpasar i.d.R. mühelos erreichen.

DIE ANREISE MIT DEM FLUGZEUG

startet ebenfalls von Makassar, ist jedoch nur montags und donnerstags möglich. In diesem Fall ist vorab eine Übernachtung in Makassar erforderlich, da Sie um ca. 6.30 Uhr im Hotel abgeholt und an den Flughafen Makassar gebracht werden. Das Flugzeug ist eine 24-Sitzer-Maschine, die in ca. 45 Minuten nach Selayar fliegt. Von Benteng, dem Hauptort Selayars, geht es weiter mit dem Auto ca. 2 Stunden bis zum Resort.

Die Rückreise erfolgt auf demselben Weg, eine Übernachtung in Makassar ist jedoch nicht nötig, da Sie bereits gegen 10.30 Uhr ankommen und Ihren Flieger nach Denpasar oder Jakarta i.d.R. mühelos erreichen.



WIRODIVE TAUCHREISEN · Fichtenweg 2 · D-85413 Hörgerthausen

TEL.: +49 (0) 87 64 / 949 180 · FAX: +49 (0) 87 64 / 949 181 · E-Mail: info@wirodive.de

© Bilder: Robert Wilpernig www.fotografie-uw.de, Selayar Dive Resort www.selayar-dive-resort.info



ehrliches Reisen erleben...



EMPFANG INSEL, ZIMMERZUTEILUNG, TAUCHGEPÄCK

Während Ihres Empfangs und der ersten Informationen sowie Zimmerverteilung bringen die Jungs Ihr Gepäck zu den zugeteilten Zimmern. Für das Tauchgepäck stehen vor den Bungalows farbige Kisten, in die können Sie alles bis auf den Anzug und evtl. den Gurt für das Blei legen. Die Kisten werden abgeholt und von den Jungs vor dem Tauchen immer auf das Boot gebracht, nach dem Tauchen werden sie an der Tauchschule aufbewahrt. Blei erhaltet ihr ebenfalls an der Tauchschule.

RESTAURANT & MAHLZEITEN

Es werden dreimal am Tag Mahlzeiten im Restaurant serviert. Das Resort offeriert eine Mischung aus asiatischer und internationaler Küche. Zum Frühstück backen wird eigenes Brot gebacken, zum Mittagessen gibt es in der Regel vegetarische Gerichte und Obst, das Abendessen besteht aus einem 3-Gänge-Menü, viel frischer Fisch und Huhn, aber auch mal ein herzhaftes Steak werden von den Köchen aus Makassar zubereitet. Sie können sich natürlich auch Dinge wie Nutella, oder Salami mitbringen, wenn Sie auf diese Dinge im Urlaub nicht verzichten wollen.

BUNGALOWS

Jeder Gast hat sein eigenes Stück Strand vor der Tür. Die Bungalows sind, je nachdem was gebucht wurde mit Aircondition oder einem Deckenventilator ausgestattet. Eine Minibar, Federkernmatratzen, Moskitonetze und handgefertigte Möbel aus Massivholz und Rattan, sowie Strandliegen sorgen für Komfort. Durch verspiegelte Glasfronten bietet sich den Gästen selbst vom Bett aus eine einzigartige Aussicht auf Palmen und das Meer. Die Badezimmer, mit kaltem und warmem Wasser, sind nach europäischem Standard ausgestattet. Die Bungalows haben große Schreibtische, an denen sich Schucostecker mit 220V befinden.



WIRODIVE TAUCHREISEN · Fichtenweg 2 · D-85413 Hörgerthausen

TEL.: +49 (0) 87 64 / 949 180 · FAX: +49 (0) 87 64 / 949 181 · E-Mail: info@wirodive.de

© Bilder: Robert Wilpernig www.fotografie-uw.de, Selayar Dive Resort www.selayar-dive-resort.info



ehrliches Reisen erleben...



TAUCHSCHEIN, LOGBUCH, ÄRZTLICHES ATTEST

Auf jeden Fall mitführen. Bei Tauchtauglichkeit ein positives Attest, das nicht älter als zwei Jahre sein darf (bei Personen über 40 Jahre 1 Jahr) sollte man auf jeden Fall dabei haben. Unbedingt auch die eigene Versicherungssituation überprüfen, was durch Verbände oder Organisationen eventuell bereits versichert ist. Es gibt eine neue und sehr professionelle Versicherung mit 24 Std. Service - „aqua med“, die bei guten Leistungen auch noch sehr günstig ist.

TAUCHAUSRÜSTUNG

Sie sollten Ihre komplette und gut gewartete Ausrüstung mitbringen. Es gibt jedoch auch Leihrüstung von MARES in Selayar. Obligatorisch ist bei solch einer Tour die Verwendung eines Tauchcomputers. Dekotauchgänge sind grundsätzlich zu unterlassen. Die Verwendung eines Jackets (oder Alternative) ist Vorschrift. Für den technischen Zustand der Ausrüstung ist jeder selbst verantwortlich. Die notwendigen Ersatzteile sollten Sie vorsichtshalber mitnehmen. Aber zum Glück ist ja Leihequipment vor Ort, das beruhigt auf jeden Fall. Anzüge genügen 3 – 5 mm. An Batterien und Akkus denken! Das Wasser hat ganzjährig eine Temperatur von ca. 28°C.



SICHERHEITSEQUIPMENT

Die Mitnahme einer aufblasbaren Boje ist Vorschrift. Sie können außerdem auch bei allen Tauchgängen stets einen Leuchtalarm (Nico oder ähnlich – Transportvorschriften beachten), eine Druckluftpfeife (Dive Alert oder Suprahorn) und eine kleine Leuchte mitnehmen. Diese Ausrüstung wird in entlegenen Gewässern als „Lebensversicherung“ angesehen, daher zumindest die Boje unbedingt bei jedem Tauchgang mitführen!! Wenn man keine besitzt, kann man sie begrenzt auch im Resort leihen.

WIRODIVE TAUCHREISEN · Fichtenweg 2 · D-85413 Hörgerthausen

TEL.: +49 (0) 87 64 / 949 180 · FAX: +49 (0) 87 64 / 949 181 · E-Mail: info@wirodive.de

© Bilder: Robert Wilpernig www.fotografie-uw.de, Selayar Dive Resort www.selayar-dive-resort.info



ehrliches Reisen erleben...



TAUCHABLAUF – NORMALE TAUCHGÄNGE UND TAGESFAHRTEN

Beim Abendessen wird besprochen wann am nächsten Tag getaucht wird, das richtet sich in Selayar in der Regel nach Ebbe und Flut. Es wird eine Uhrzeit zur Abfahrt vereinbart.

TAUCHABLAUF

An der Basis oder am Morgen wird das Briefing durchgeführt, am Tauchplatz angekommen wird es noch einmal kurz wiederholt. Dann macht sich jeder an seinem Platz fertig. Wenn das Boot gut gefüllt ist, werden die Taucher in 2 Gruppen eingeteilt, damit jeder mehr Platz hat. Der Bootsfahrer bringt die Taucher zur genauen Tauchstelle und der Guide gibt das Zeichen, dass Sie sich von Bord fallen lassen können! Dann zählt nur noch - ganz viel Spaß bei den tollen Tauchgängen rund um Selayar.

DIE TAUCHPLÄTZE

überwiegend Steilwände, sind von Überhängen und kleinen Höhlen durchzogen, aber auch Slopes und ein Unterwasserberg liegen in kurzer Distanz zum Resort. Durch das Errichten des Marine-Schutzgebiets bieten die Tauchplätze rund um Selayar einen großartigen Fischreichtum. Die Riffe sind noch immer unzerstört und von der Korallenbleiche verschont geblieben. Korallengärten überziehen Wände und Slopes. Der Indopazifik ist der artenreichste Ozean der Welt, deshalb ist es kein Wunder, das die Möglichkeit besteht von Pygmäenseepferdchen bis hin zu Hammerhaien alles unter Wasser zu treffen.

Um einen Eindruck zu vermitteln wollen wir kurz ein paar Tauchplätze beschreiben:



WIRODIVE TAUCHREISEN · Fichtenweg 2 · D-85413 Hörgerthausen

TEL.: +49 (0) 87 64 / 949 180 · FAX: +49 (0) 87 64 / 949 181 · E-Mail: info@wirodive.de

© Bilder: Robert Wilpernig www.fotografie-uw.de, Selayar Dive Resort www.selayar-dive-resort.info



ehrliches Reisen erleben...



Caves & Overhangs (5 Minuten Fahrzeit)

Eine Wand, die auf 45m abfällt und von Höhlen und Überhängen geprägt ist. Ein idealer Platz um Schnecken, Krabben, eine riesige Vielfalt an Gorgonien und andere Softkorallen zu entdecken. Ideale Motive für Weitwinkelfotographie, aber auch Makro-Freunde kommen auf ihre Kosten: Caves & Overhangs ist das Zuhause der Pygmäenseepferdchen (u.a. Pygmaeseahorse „Denise“, das kleinste und zuletzt entdeckte der Familie). Die Strömung geht meist leicht Richtung Norden, ausgetaucht wird auf einem außergewöhnlichen Riffdach.

CumiCumi (25 Minuten Fahrzeit)

Ein langgezogenes Riffdach mit einem unendlichen Drop-off. Die Wand ist übersät mit Hart- und Weichkorallen, während auf dem Slope große Tischkorallen und Tonnenschwämme wachsen. Der Tauchgang folgt der Strömung nach Norden, zu Beginn halten wir auf ca. 40m nach grauen Riffhaien und Hammerhaien Ausschau. Nach wenigen Minuten tauchen wir in einer trichterförmigen Stelle nach oben, auf etwa 18m, an der sich drei Barrakudaschwärme mit bis zu 500 Tieren treffen. Beim Austauchen auf dem Riffdach lebt eine Familie Napoleons, auch der eine oder andere Stachelrochen hält dort sein Schläfchen.

Shark Point (10 Minuten Fahrzeit)

Ein tiefer Drop-off, der nach etwa 200m zu einem Slope wird. Eine schön bewachsene Wand mit Gorgonien, Schwämmen und Peitschenkorallen. Wir tauchen in Richtung Süden entlang des Slopes. Mit dem Einsetzen der Strömung treffen wir hier einen großen Schwarm Stachelmakrelen und Snapper, mit etwas Glück kann man hier aber auch jede andere Art von Jägern treffen. Graue- und Weissspitzenriffhaie, ebenso wie Adlerrochen und zu bestimmten Jahreszeiten auch schon mal einen Hammerhai. Der Platz bietet immer Abwechslung, denn selbst wenn die großen Jäger ausbleiben, so trifft man doch viele Schildkröten und Napoleons. An einer anderen Stelle kommen wir an einem Korallenblock mit Schaukelfischen vorbei und am Ende des Tauchgangs sehen wir unter einer Tischkoralle ein paar kleine Haie.



WIRODIVE TAUCHREISEN · Fichtenweg 2 · D-85413 Hörgertshausen

TEL.: +49 (0) 87 64 / 949 180 · FAX: +49 (0) 87 64 / 949 181 · E-Mail: info@wirodive.de

© Bilder: Robert Wilpernig www.fotografie-uw.de, Selayar Dive Resort www.selayar-dive-resort.info



ehrliches Reisen erleben...



EIN TYPISCHER TAUCHTAG

wird in Selayar von Ebbe und Flut bestimmt – keine starren Tauchzeiten, sondern die Natur bestimmt den Rhythmus – Fische kennen keine Uhr, deshalb wird versucht immer so zu Tauchen, dass die Strömung ein optimales Fischerlebnis bietet. Zwischen den einzelnen Bootstauchgängen, die zweimal pro Tag angeboten werden, kehrt man in der Regel in das Resort zurück, um eine Oberflächenpause abzuhalten. Um das Equipment kümmert sich selbstverständlich das Personal.

Zusätzliche Hausrifftauchgänge vom Strand aus, kann jeder Gast individuell planen.

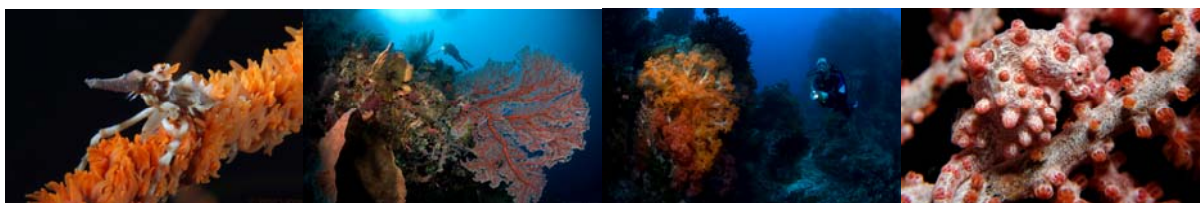


TAUCHGERÄTE

Getaucht wird mit 12 ltr. Alu-Flaschen mit INT -Anschluss. Bei Bedarf wird ein DIN-Adapter zur Verfügung gestellt! Somit ist die Mitnahme eines DIN/INT- Adapters in Selayar entbehrlich!

SICHERHEIT

Sauerstoff ist im Resort vorhanden. Die nächste Dekokammer ist in Makassar. Auf den Booten ist ein Funkgerät.



WIRODIVE TAUCHREISEN · Fichtenweg 2 · D-85413 Hörgertshausen

TEL.: +49 (0) 87 64 / 949 180 · FAX: +49 (0) 87 64 / 949 181 · E-Mail: info@wirodive.de

© Bilder: Robert Wilpernig www.fotografie-uw.de, Selayar Dive Resort www.selayar-dive-resort.info



ehrliches Reisen erleben...



DEKOUNFÄLLE

Sie befinden sich auf Selayar weit vom Festland entfernt und es muss mit fehlender Organisation im Rettungsbereich gerechnet werden. Die Entfernung zur nächsten Druckkammer ist riesig und im Notfall kaum zu bewerkstelligen. Daher bitte kein Risiko eingehen und auf jeden Fall nie an die Grenzen tauchen. Deshalb bei jedem Tauchgang immer einen zusätzlichen Sicherheitsstopp vor dem Aufstieg einlegen!

Wir empfehlen den Abschluss einer Taucherversicherung mit Übernahme der Kosten für die Druckkammer und einen möglichen Rücktransport. Bei vernünftigem Tauchen besteht keine Gefahr! Es gelten die allgemeinen Sicherheitsbestimmungen.

SEEKRANKHEIT

Ist in Selayar eigentlich kein Thema. Während der Saison ist das Wasser sehr ruhig und die Boote sehr schnell. Fast alle Mittel gegen Seekrankheit haben Nebenwirkungen, die unter Umständen eine Teilnahme am Tauchen nicht mehr zulassen. Oft helfen schon eine positive Einstellung und die Gewöhnung nach wenigen Tagen. Viele Geheimtipps kursieren in Taucherkreisen – testen Sie selbst welcher der wirkungsvollste ist. Wenn eine Safari zugebucht ist, empfiehlt sich ein Mittel gegen Seekrankheit auf jeden Fall, insbesondere wenn man anfällig dafür ist.



WIRODIVE TAUCHREISEN · Fichtenweg 2 · D-85413 Hörgertshausen

TEL.: +49 (0) 87 64 / 949 180 · FAX: +49 (0) 87 64 / 949 181 · E-Mail: info@wirodive.de

© Bilder: Robert Wilpernig www.fotografie-uw.de, Selayar Dive Resort www.selayar-dive-resort.info